

Cuenta Pública 2021
Estado de Actividades
 Del 1o. de Enero al 30 de Junio de 2021
 (Pesos)

Ente Público: INSTITUTO ELECTORAL Y DE PARTICIPACION CIUDADANA DE YUCATÁN

Concepto	2021	2020	Concepto	2021	2020
Ingresos y Otros Beneficios			Gastos y Otras Perdidas		
Ingresos de Gestión	\$532,725.81	\$374,620.25	Gastos de Funcionamiento	\$133,020,093.64	\$41,869,416.85
Impuestos	\$0.00	\$0.00	Servicios Personales	\$64,023,316.66	\$34,270,681.59
Cuotas y Aportaciones de Seguridad Social	\$0.00	\$0.00	Materiales y Suministros	\$7,128,509.22	\$1,161,849.09
Contribuciones de Mejoras	\$0.00	\$0.00	Servicios Generales	\$61,868,267.76	\$6,436,886.17
Derechos	\$0.00	\$0.00	Transferencias, Asignaciones, Subsidios y Otras Ayudas	\$68,609,652.78	\$46,438,914.78
Productos	\$532,725.81	\$374,620.25	Transferencias Internas y Asignaciones al Sector Público	\$0.00	\$0.00
Aprovechamientos	\$0.00	\$0.00	Transferencias al Resto del Sector Público	\$0.00	\$0.00
Ingresos por Venta de Bienes y Servicios	\$0.00	\$0.00	Subsidios y Subvenciones	\$0.00	\$0.00
Participaciones, Aportaciones, Convenios, Incentivos Derivados de la Colaboración Fiscal, Fondos Distintos de Aportaciones, Transferencias, Asignaciones, Subsidios y Subvenciones, y Pensiones y Jubilaciones	\$256,669,129.00	\$97,796,695.00	Ayudas Sociales	\$88,609,652.78	\$46,438,914.78
Participaciones, Aportaciones, Convenios, Incentivos Derivados de la Colaboración Fiscal y Fondos Distintos de Aportaciones	\$0.00	\$0.00	Pensiones y Jubilaciones	\$0.00	\$0.00
Transferencias, Asignaciones, Subsidios y Subvenciones, y Pensiones y Jubilaciones	\$256,669,129.00	\$97,796,695.00	Transferencias a Fideicomisos, Mandatos y Contratos Análogos	\$0.00	\$0.00
Otros Ingresos y Beneficios	\$159,995.61	\$323,705.02	Transferencias a la Seguridad Social	\$0.00	\$0.00
Ingresos Financieros	\$0.00	\$0.00	Donativos	\$0.00	\$0.00
Incremento por Variación de Inventarios	\$0.00	\$0.00	Transferencias al Exterior	\$0.00	\$0.00
Disminución del Exceso de Estimaciones por Pérdida o Deterioro u Obsolescencia	\$0.00	\$0.00	Participaciones y Aportaciones	\$0.00	\$0.00
Disminución del Exceso de Provisiones	\$0.00	\$0.00	Participaciones	\$0.00	\$0.00
Otros Ingresos y Beneficios Varios	\$159,995.61	\$323,705.02	Aportaciones	\$0.00	\$0.00
Total Ingresos y Otros Beneficios	\$257,361,850.42	\$98,495,020.27	Convenios	\$0.00	\$0.00
			Intereses, Comisiones y Otros Gastos de la Deuda Pública	\$0.00	\$0.00
			Intereses de la Deuda Pública	\$0.00	\$0.00
			Comisiones de la Deuda Pública	\$0.00	\$0.00
			Gastos de la Deuda Pública	\$0.00	\$0.00
			Costo por Coberturas	\$0.00	\$0.00
			Apoyos Financieros	\$0.00	\$0.00
			Otros Gastos y Pérdidas Extraordinarias	\$437,496.35	\$471,785.37
			Estimaciones, Depreciaciones, Deterioros, Obsolescencia y Amortizaciones	\$437,401.67	\$471,757.60
			Provisiones	\$0.00	\$0.00
			Disminución de Inventarios	\$0.00	\$0.00
			Aumento por Insuficiencia de Estimaciones por Pérdida o Deterioro u Obsolescencia	\$0.00	\$0.00
			Aumento por Insuficiencia de Provisiones	\$0.00	\$0.00
			Otros Gastos	\$94.68	\$27.77
			Inversión Pública	\$0.00	\$0.00
			Inversión Pública No Capitalizable	\$0.00	\$0.00
			Total Gastos y Otras Pérdidas	\$222,067,242.77	\$68,780,117.00
			Resultado del Ejercicio (Ahorro / Desahorro)	\$35,294,607.65	\$9,714,903.27

Bajo protesta de decir verdad declaramos que los Estados Financieros y sus Notas son razonablemente correctos y responsabilidad del emisor.

Cuenta Pública 2021
Estado de Situación Financiera
Al 30 de Junio de 2021
(Pesos)

Ente Público: INSTITUTO ELECTORAL Y DE PARTICIPACION CIUDADANA DE YUCATÁN

Concepto	2021	2020	Concepto	2021	2020
Activo			Pasivo		
Activo Circulante	<u>\$104,886,521.31</u>	<u>\$30,408,302.43</u>	Pasivo Circulante	<u>\$55,797,721.07</u>	<u>\$16,087,283.00</u>
Efectivo y Equivalentes	\$55,980,522.11	\$20,580,883.26	Cuentas por Pagar a Corto Plazo	\$48,749,348.62	\$12,549,407.49
Derechos a Recibir Efectivo o Equivalentes	\$47,861,470.20	\$9,148,240.17	Documentos por Pagar a Corto Plazo	\$0.00	\$0.00
Derechos a Recibir Bienes o Servicios	\$0.00	\$0.00	Porción a Corto Plazo de la Deuda Pública a Largo Plazo	\$0.00	\$0.00
Inventarios	\$0.00	\$0.00	Titulos y Valores a Corto Plazo	\$0.00	\$0.00
Almacenes	\$0.00	\$0.00	Pasivos Diferidos a Corto Plazo	\$0.00	\$0.00
Estimación por Pérdida o Deterioro de Activos Circulantes	\$0.00	\$0.00	Fondos y Bienes de Terceros en Garantía Y/O Administración a Corto Plazo	\$7,048,372.45	\$3,537,875.51
Otros Activos Circulantes	\$1,044,529.00	\$679,179.00	Provisiones a Corto Plazo	\$0.00	\$0.00
Total Activo Circulante	<u>\$104,886,521.31</u>	<u>\$30,408,302.43</u>	Otros Pasivos a Corto Plazo	\$0.00	\$0.00
Activo No Circulante	<u>\$13,069,351.35</u>	<u>\$13,172,516.47</u>	Total Pasivo Circulante	<u>\$55,797,721.07</u>	<u>\$16,087,283.00</u>
Inversiones Financieras a Largo Plazo	\$0.00	\$0.00	Pasivo No Circulante	<u>\$2,465,000.00</u>	<u>\$2,465,000.00</u>
Derechos a Recibir Efectivo o Equivalentes a Largo Plazo	\$0.00	\$0.00	Cuentas por Pagar a Largo Plazo	\$0.00	\$0.00
Bienes Inmuebles, Infraestructura y Construcciones en Proceso	\$9,877,034.32	\$9,877,034.32	Documentos por Pagar a Largo Plazo	\$0.00	\$0.00
Bienes Muebles	\$17,149,254.96	\$16,815,018.41	Deuda Pública a Largo Plazo	\$0.00	\$0.00
Activos Intangibles	\$1,232,061.11	\$1,232,061.11	Pasivos Diferidos a Largo Plazo	\$0.00	\$0.00
Depreciación, Deterioro y Amortización Acumulada de Bienes	-\$15,188,999.04	-\$14,751,597.37	Fondos y Bienes de Terceros en Garantía Y/O en Administración a Largo Plazo	\$0.00	\$0.00
Activos Diferidos	\$0.00	\$0.00	Provisiones a Largo Plazo	\$2,465,000.00	\$2,465,000.00
Estimación por Pérdida o Deterioro de Activos No Circulantes	\$0.00	\$0.00	Total Pasivo No Circulante	<u>\$2,465,000.00</u>	<u>\$2,465,000.00</u>
Otros Activos No Circulantes	\$0.00	\$0.00	Total Pasivo	<u>\$58,262,721.07</u>	<u>\$18,552,283.00</u>
Total Activo No Circulante	<u>\$13,069,351.35</u>	<u>\$13,172,516.47</u>	Hacienda Pública / Patrimonio		
Total Activo	<u>\$117,955,872.66</u>	<u>\$43,580,818.90</u>	Hacienda Pública / Patrimonio Contribuido	<u>\$0.00</u>	<u>\$0.00</u>
			Aportaciones	\$0.00	\$0.00
			Donaciones de Capital	\$0.00	\$0.00
			Actualización de la Hacienda Pública/Patrimonio	\$0.00	\$0.00
			Hacienda Pública / Patrimonio Generado	<u>\$59,693,151.59</u>	<u>\$25,028,535.90</u>
			Resultados del Ejercicio (Ahorro / Desahorro)	\$35,294,607.65	\$0.00
			Resultados de Ejercicios Anteriores	\$18,471,662.08	\$18,750,584.71
			Revalúos	\$0.00	\$0.00
			Reservas	\$0.00	\$0.00
			Rectificaciones de Resultados de Ejercicios Anteriores	\$5,926,881.86	\$6,277,951.19
			Exceso o Insuficiencia en la Actualización de la Hacienda Pública/Patrimonio	<u>\$0.00</u>	<u>\$0.00</u>
			Resultado por Posición Monetaria	\$0.00	\$0.00
			Resultado por Tenencia de Activos No Monetarios	\$0.00	\$0.00
			Total Hacienda Pública / Patrimonio	<u>\$59,693,151.59</u>	<u>\$25,028,535.90</u>
			Total Pasivo y Hacienda Pública / Patrimonio	<u>\$117,955,872.66</u>	<u>\$43,580,818.90</u>

Bajo protesta de decir verdad declaramos que los Estados Financieros y sus Notas son razonablemente correctos y responsabilidad del emisor.

Cuenta Pública 2021
Estado de Flujo de Efectivo
Al 30 de Junio de 2021
(Pesos)

Ente Público: INSTITUTO ELECTORAL Y DE PARTICIPACION CIUDADANA DE YUCATÁN

Concepto	2021	2020	Concepto	2021	2020
Flujos de Efectivo de Las Actividades de Operación			Flujos de Efectivo de Las Actividades de Inversión		
Origen	\$257,201,854.81	\$209,061,086.03	Origen	\$0.00	\$0.00
Impuestos	\$0.00	\$0.00	Bienes Inmuebles, Infraestructura y Construcciones en Proceso	\$0.00	\$0.00
Cuotas y Aportaciones de Seguridad Social	\$0.00	\$0.00	Bienes Muebles	\$0.00	\$0.00
Contribuciones de Mejoras	\$0.00	\$0.00	Otros Orígenes de Inversión	\$0.00	\$0.00
Derechos	\$0.00	\$0.00	Aplicación	\$337,948.55	\$8,288,267.00
Productos	\$532,725.81	\$825,338.03	Bienes Inmuebles, Infraestructura y Construcciones en Proceso	\$0.00	\$7,277,538.00
Aprovechamientos	\$0.00	\$0.00	Bienes Muebles	\$337,948.55	\$970,578.91
Ingresos por Venta de Bienes y Servicios	\$0.00	\$0.00	Otras Aplicaciones de Inversión	\$0.00	\$40,150.09
Participaciones y Aportaciones, Convenios, Incentivos Derivados de la Colaboración Fiscal y Fondos Distintos de Aportaciones	\$0.00	\$0.00	Flujos Netos de Efectivo por Actividades de Inversión	-\$337,948.55	-\$8,288,267.00
Transferencias, Asignaciones, Subsidios y Subvenciones, y Pensiones y Jubilaciones	\$256,669,129.00	\$208,235,748.00	Flujos de Efectivo de Las Actividades de Financiamiento		
Otros Orígenes de Operación	\$0.00	\$0.00	Origen	\$0.00	\$0.00
Aplicación	\$221,464,267.41	\$196,538,178.91	Endeudamiento Neto	\$0.00	\$0.00
Servicios Personales	\$62,823,583.28	\$82,994,067.20	Interno	\$0.00	\$0.00
Materiales y Suministros	\$6,772,061.93	\$3,216,544.51	Externo	\$0.00	\$0.00
Servicios Generales	\$61,106,241.87	\$14,077,717.51	Otros Orígenes de Financiamiento	\$0.00	\$0.00
Transferencias Internas y Asignaciones al Sector Público	\$0.00	\$0.00	Aplicación	\$0.00	\$0.00
Transferencias al Resto del Sector Público	\$0.00	\$0.00	Servicios de la Deuda	\$0.00	\$0.00
Subsidios y Subvenciones	\$0.00	\$0.00	Interno	\$0.00	\$0.00
Ayudas Sociales	\$88,609,652.78	\$94,147,187.92	Externo	\$0.00	\$0.00
Pensiones y Jubilaciones	\$0.00	\$0.00	Otras Aplicaciones de Financiamiento	\$0.00	\$0.00
Transferencias a Fideicomisos, Mandatos y Contratos Análogos	\$0.00	\$0.00	Flujos Netos de Efectivo por Actividades de Financiamiento	\$0.00	\$0.00
Transferencias a la Seguridad Social	\$0.00	\$0.00	Incremento/Disminución Neta en el Efectivo y Equivalentes al Efectivo	\$35,399,638.85	\$4,234,640.12
Donativos	\$0.00	\$0.00	Efectivo y Equivalentes al Efectivo al Inicio del Ejercicio	\$20,580,883.26	\$16,346,243.14
Transferencias al Exterior	\$0.00	\$0.00	Efectivo y Equivalentes al Efectivo al Final del Ejercicio	\$55,980,522.11	\$20,580,883.26
Participaciones	\$0.00	\$0.00			
Aportaciones	\$0.00	\$0.00			
Convenios	\$0.00	\$0.00			
Otras Aplicaciones de Operación	\$2,152,727.55	\$2,102,661.77			
Flujos Netos de Efectivo por Actividades de Operación	\$35,737,587.40	\$12,522,907.12			

Bajo protesta de decir verdad declaramos que los Estados Financieros y sus Notas son razonablemente correctos y responsabilidad del emisor.

Cuenta Pública 2021
Estado de Cambios en la Situación Financiera
Al 30 de Junio de 2021
(Pesos)

Ente Público: INSTITUTO ELECTORAL Y DE PARTICIPACION CIUDADANA DE YUCATÁN

Concepto	Origen	Aplicación	Concepto	Origen	Aplicación
Activo	\$437,401.67	\$74,812,455.43	Pasivo	\$39,710,438.07	\$0.00
Activo Circulante	\$0.00	\$74,478,218.88	Pasivo Circulante	\$39,710,438.07	\$0.00
Efectivo y Equivalentes	\$0.00	\$35,399,638.85	Cuentas por Pagar a Corto Plazo	\$36,199,941.13	\$0.00
Derechos a Recibir Efectivo o Equivalentes	\$0.00	\$38,713,230.03	Documentos por Pagar a Corto Plazo	\$0.00	\$0.00
Derechos a Recibir Bienes o Servicios	\$0.00	\$0.00	Porción a Corto Plazo de la Deuda Pública a Largo Plazo	\$0.00	\$0.00
Inventarios	\$0.00	\$0.00	Títulos y Valores a Corto Plazo	\$0.00	\$0.00
Almacenes	\$0.00	\$0.00	Pasivos Diferidos a Corto Plazo	\$0.00	\$0.00
Estimación por Pérdida o Deterioro de Activos Circulantes	\$0.00	\$0.00	Fondos y Bienes de Terceros en Garantía Y/O Administración a Corto Plazo	\$3,510,496.94	\$0.00
Otros Activos Circulantes	\$0.00	\$365,350.00	Provisiones a Corto Plazo	\$0.00	\$0.00
Activo No Circulante	\$437,401.67	\$334,236.55	Otros Pasivos a Corto Plazo	\$0.00	\$0.00
Inversiones Financieras a Largo Plazo	\$0.00	\$0.00	Pasivo No Circulante	\$0.00	\$0.00
Derechos a Recibir Efectivo o Equivalentes a Largo Plazo	\$0.00	\$0.00	Cuentas por Pagar a Largo Plazo	\$0.00	\$0.00
Bienes Inmuebles, Infraestructura y Construcciones en Proceso	\$0.00	\$0.00	Documentos por Pagar a Largo Plazo	\$0.00	\$0.00
Bienes Muebles	\$0.00	\$334,236.55	Deuda Pública a Largo Plazo	\$0.00	\$0.00
Activos Intangibles	\$0.00	\$0.00	Pasivos Diferidos a Largo Plazo	\$0.00	\$0.00
Depreciación, Deterioro y Amortización Acumulada de Bienes	\$437,401.67	\$0.00	Fondos y Bienes de Terceros en Garantía Y/O en Administración a Largo Plazo	\$0.00	\$0.00
Activos Diferidos	\$0.00	\$0.00	Provisiones a Largo Plazo	\$0.00	\$0.00
Estimación por Pérdida o Deterioro de Activos No Circulantes	\$0.00	\$0.00	Hacienda Pública/ Patrimonio	\$35,294,607.65	\$629,991.96
Otros Activos No Circulantes	\$0.00	\$0.00	Hacienda Pública/Patrimonio Contribuido	\$0.00	\$0.00
			Aportaciones	\$0.00	\$0.00
			Donaciones de Capital	\$0.00	\$0.00
			Actualización de la Hacienda Pública / Patrimonio	\$0.00	\$0.00
			Hacienda Pública/Patrimonio Generado	\$35,294,607.65	\$629,991.96
			Resultados del Ejercicio (Ahorro / Desahorro)	\$35,294,607.65	\$0.00
			Resultados de Ejercicios Anteriores	\$0.00	\$278,922.63
			Revalúos	\$0.00	\$0.00
			Reservas	\$0.00	\$0.00
			Rectificaciones de Resultados de Ejercicios Anteriores	\$0.00	\$351,069.33
			Exceso o Insuficiencia en la Actualización de la Hacienda Pública/Patrimonio	\$0.00	\$0.00
			Resultado por Posición Monetaria	\$0.00	\$0.00
			Resultado por Tenencia de Activos No Monetarios	\$0.00	\$0.00

Bajo protesta de decir verdad declaramos que los Estados Financieros y sus Notas son razonablemente correctos y responsabilidad del emisor.

Cuenta Pública 2021
Estado Analítico del Activo
Del 1o. de Enero al 30 de Junio de 2021
(Pesos)

Ente Público: INSTITUTO ELECTORAL Y DE PARTICIPACION CIUDADANA DE YUCATÁN

Concepto	Saldo Inicial	Cargos del Período	Abonos del Período	Saldo Final	Variación del Período
Activo					
Activo Circulante	\$30,408,302.43	\$782,885,566.47	\$708,407,347.59	\$104,886,521.31	\$74,478,218.88
Efectivo y Equivalentes	\$20,580,883.26	\$476,629,234.31	\$441,229,595.46	\$55,980,522.11	\$35,399,638.85
Derechos a Recibir Efectivo o Equivalentes	\$9,148,240.17	\$305,886,482.16	\$267,173,252.13	\$47,861,470.20	\$38,713,230.03
Derechos a Recibir Bienes o Servicios	\$0.00	\$0.00	\$0.00	\$0.00	\$0.00
Inventarios	\$0.00	\$0.00	\$0.00	\$0.00	\$0.00
Almacenes	\$0.00	\$0.00	\$0.00	\$0.00	\$0.00
Estimación por Pérdida o Deterioro de Activos Circulantes	\$0.00	\$0.00	\$0.00	\$0.00	\$0.00
Otros Activos Circulantes	\$679,179.00	\$369,850.00	\$4,500.00	\$1,044,529.00	\$365,350.00
Activo No Circulante	\$13,172,516.47	\$414,370.50	\$517,535.62	\$13,069,351.35	-\$103,165.12
Inversiones Financieras a Largo Plazo	\$0.00	\$0.00	\$0.00	\$0.00	\$0.00
Derechos a Recibir Efectivo o Equivalentes a Largo Plazo	\$0.00	\$0.00	\$0.00	\$0.00	\$0.00
Bienes Inmuebles, Infraestructura y Construcciones en Proceso	\$9,877,034.32	\$0.00	\$0.00	\$9,877,034.32	\$0.00
Bienes Muebles	\$16,815,018.41	\$414,370.50	\$80,133.95	\$17,149,254.96	\$334,236.55
Activos Intangibles	\$1,232,061.11	\$0.00	\$0.00	\$1,232,061.11	\$0.00
Depreciación, Deterioro y Amortización Acumulada de Bienes	-\$14,751,597.37	\$0.00	\$437,401.67	-\$15,188,999.04	-\$437,401.67
Activos Diferidos	\$0.00	\$0.00	\$0.00	\$0.00	\$0.00
Estimación por Pérdida o Deterioro de Activos No Circulantes	\$0.00	\$0.00	\$0.00	\$0.00	\$0.00
Otros Activos No Circulantes	\$0.00	\$0.00	\$0.00	\$0.00	\$0.00
Total Activo	\$43,580,818.90	\$783,299,936.97	\$708,924,883.21	\$117,955,872.66	\$74,375,053.76

Bajo protesta de decir verdad declaramos que los Estados Financieros y sus Notas son razonablemente correctos y responsabilidad del emisor.

Cuenta Pública 2021
Estado Analítico de la Deuda y Otros Pasivos
Del 1o. al 30 de Junio de 2021
(Pesos)

Ente Público: INSTITUTO ELECTORAL Y DE PARTICIPACION CIUDADANA DE YUCATÁN

Denominación de las Deudas	Moneda de Contratación	Institución o País Acreedor	Saldo Inicial del Período	Saldo Final del Período
Deuda Pública				
Corto Plazo				
Deuda Interna			\$0.00	\$0.00
Instituciones de Crédito			\$0.00	\$0.00
Títulos y Valores			\$0.00	\$0.00
Arrendamientos Financieros			\$0.00	\$0.00
Deuda Externa			\$0.00	\$0.00
Organismos Financieros Internacionales			\$0.00	\$0.00
Deuda Bilateral			\$0.00	\$0.00
Títulos y Valores			\$0.00	\$0.00
Arrendamientos Financieros			\$0.00	\$0.00
Subtotal a Corto Plazo			\$0.00	\$0.00
Largo Plazo				
Deuda Interna			\$0.00	\$0.00
Instituciones de Crédito			\$0.00	\$0.00
Títulos y Valores			\$0.00	\$0.00
Arrendamientos Financieros			\$0.00	\$0.00
Deuda Externa			\$0.00	\$0.00
Organismos Financieros Internacionales			\$0.00	\$0.00
Deuda Bilateral			\$0.00	\$0.00
Títulos y Valores			\$0.00	\$0.00
Arrendamientos Financieros			\$0.00	\$0.00
Subtotal a Largo Plazo			\$0.00	\$0.00
Otros Pasivos	Peso	Mex.	\$58,291,754.66	\$58,262,721.07
Total Deuda y Otros Pasivos	Peso	Mex.	\$58,291,754.66	\$58,262,721.07

Bajo protesta de decir verdad declaramos que los Estados Financieros y sus Notas son razonablemente correctos y responsabilidad del emisor.

Cuenta Pública 2021
Estado de Variación en la Hacienda Pública
Al 30 de Junio de 2021
(Pesos)

Ente Público: INSTITUTO ELECTORAL Y DE PARTICIPACION CIUDADANA DE YUCATÁN

Concepto	Hacienda Pública/Patrimonio Contribuido	Hacienda Pública/Patrimonio Generado de Ejercicios Anteriores	Hacienda Pública/Patrimonio Generado del Ejercicio	Exceso o insuficiencia en la actualización de la Hacienda Pública/Patrimonio	Total
Hacienda Pública / Patrimonio Contribuido Neto del Ejercicio Anterior	\$0.00	\$0.00	\$0.00	\$0.00	\$0.00
Aportaciones	\$0.00	\$0.00	\$0.00	\$0.00	\$0.00
Donaciones de Capital	\$0.00	\$0.00	\$0.00	\$0.00	\$0.00
Actualización de la Hacienda Pública/Patrimonio	\$0.00	\$0.00	\$0.00	\$0.00	\$0.00
Hacienda Pública / Patrimonio Generado Neto del Ejercicio Anterior	\$0.00	\$25,028,535.90	\$0.00	\$0.00	\$25,028,535.90
Resultados del Ejercicio (Ahorro/Desahorro)	\$0.00	\$0.00	\$0.00	\$0.00	\$0.00
Resultados de Ejercicios Anteriores	\$0.00	\$18,750,584.71	\$0.00	\$0.00	\$18,750,584.71
Revalúos	\$0.00	\$0.00	\$0.00	\$0.00	\$0.00
Reservas	\$0.00	\$0.00	\$0.00	\$0.00	\$0.00
Rectificaciones de Resultados de Ejercicios Anteriores	\$0.00	\$6,277,951.19	\$0.00	\$0.00	\$6,277,951.19
Exceso o Insuficiencia en la Actualización de la Hacienda Pública/Patrimonio	\$0.00	\$0.00	\$0.00	\$0.00	\$0.00
Resultado por Posición Monetaria	\$0.00	\$0.00	\$0.00	\$0.00	\$0.00
Resultado por Tenencia de Activos No Monetarios	\$0.00	\$0.00	\$0.00	\$0.00	\$0.00
Hacienda Pública/Patrimonio Neto Final del Ejercicio Anterior	\$0.00	\$25,028,535.90	\$0.00	\$0.00	\$25,028,535.90
Cambios en la Hacienda Pública/Patrimonio Contribuido Neto del Ejercicio	\$0.00	\$0.00	\$0.00	\$0.00	\$0.00
Aportaciones	\$0.00	\$0.00	\$0.00	\$0.00	\$0.00
Donaciones de Capital	\$0.00	\$0.00	\$0.00	\$0.00	\$0.00
Actualización de la Hacienda Pública/Patrimonio	\$0.00	\$0.00	\$0.00	\$0.00	\$0.00
Variaciones de la Hacienda Pública/Patrimonio Generado Neto del Ejercicio	\$0.00	-\$278,922.63	\$34,943,538.32	\$0.00	\$34,664,615.69
Resultados del Ejercicio (Ahorro/Desahorro)	\$0.00	\$0.00	\$35,294,607.65	\$0.00	\$35,294,607.65
Resultados de Ejercicios Anteriores	\$0.00	-\$278,922.63	\$0.00	\$0.00	-\$278,922.63
Revalúos	\$0.00	\$0.00	\$0.00	\$0.00	\$0.00
Reservas	\$0.00	\$0.00	\$0.00	\$0.00	\$0.00
Rectificaciones a Resultados de Ejercicios Anteriores	\$0.00	\$0.00	-\$351,069.33	\$0.00	-\$351,069.33
Cambios en el Exceso o Insuficiencia en la Actualización de la Hacienda Pública/Patrimonio	\$0.00	\$0.00	\$0.00	\$0.00	\$0.00
Resultado por Posición Monetaria	\$0.00	\$0.00	\$0.00	\$0.00	\$0.00
Resultado por Tenencia de Activos No Monetarios	\$0.00	\$0.00	\$0.00	\$0.00	\$0.00
Hacienda Pública/Patrimonio Neto Final del Ejercicio	\$0.00	\$24,749,613.27	\$34,943,538.32	\$0.00	\$59,693,151.59

Bajo protesta de decir verdad declaramos que los Estados Financieros y sus Notas son razonablemente correctos y responsabilidad del emisor.

Cuenta Pública 2021
Informe de Pasivos Contingentes
Al 30 de Junio de 2021
(Pesos)

Ente Público: INSTITUTO ELECTORAL Y DE PARTICIPACION CIUDADANA DE YUCATÁN

PROVISIÓN PARA DEMANDAS Y JUICIOS A LARGO PLAZO

EL INSTITUTO CUENTA CON UNA DEMANDA (JUICIO MERCANTIL / CIVIL) EN PROCESO AL PROVEEDOR "PROYECTOS INTEGRALES DE REDES, VOZ Y DATOS, S.A. DE C.V." POR INCUMPLIMIENTO DE CONTRATO.

DICHO CONTRATO FUE FIRMADO EL VEINTIUNO DE MARZO DE DOS MIL DIECIOCHO; DURANTE EL EJERCICIO 2018 SE PAGO EL 50% ANTICIPO, POSTERIORMENTE 25% COMO SEGUNDO ABONO. EL SALDO DEL 25% QUEDO AL PENDIENTE DE LA RESOLUCION DE LA DEMANDA. EL IMPORTE ES PR \$2'465,000.00 (SON: DOS MILLONES CUATROCIENTOS SESENTA Y CINCO MIL PESOS 00/100 M.N.)

Bajo protesta de decir la verdad declaramos que los Estados Financieros y sus notas son razonablemente correctos y responsabilidad del emisor.

Cuenta Pública 2020

Notas a los Estados Financieros

Al 30 de junio de 2021

(Pesos)

Ente Público: INSTITUTO ELECTORAL Y DE PARTICIPACIÓN CIUDADANA DE YUCATÁN

a) NOTAS DE DESGLOSE

I) Notas al Estado de Situación Financiera

ACTIVO

EFFECTIVO Y EQUIVALENTES

1. Los fondos e inversiones financieras se integran de la siguiente manera:

1111 FONDO FIJO DE CAJA	
C.P. Leydi Leticia Duarte Sulub	\$45,000.00
C. María Isabel Aguilar Maldonado	\$45,000.00
C. Marisa Novelo Osorio	\$10,000.00

1112 BANCOS/TESORERIA

El saldo al cierre en éste rubro es de **\$23'150,918.32** que se integra de la siguiente manera:

➤ HSBC 4034607234

El saldo al cierre es por \$23'143,370.94 correspondiente a la chequera para la operación del Instituto de fuente financiamiento 01.

➤ Scotiabank 17001529056

El saldo al cierre es por \$7,547.38 correspondiente a la chequera para el fondo de ahorro del personal del Instituto, para Fondo de Inversión.

1114 INVERSIONES TEMPORALES

El saldo al cierre de éste rubro es de **\$32'729,603.79** y se integra de la siguiente manera:

➤ Scotiabank Casa de Bolsa

El saldo al cierre es por \$26´680,135349, correspondiente al contrato de inversión a Corto Plazo. Se registran los intereses del mes de Mayo.

➤ Scotiabank Fondo de Ahorro

El saldo al cierre es por \$7´049,468.30 correspondiente al contrato del Fondo de Ahorro acumulado al mes de Junio de los trabajadores del Instituto, se registran los intereses de los meses de Mayo y Junio.

DERECHOS A RECIBIR EFECTIVO O EQUIVALENTES Y BIENES O SERVICIOS A RECIBIR

2. A continuación se informan los montos pendientes de cobro y por recuperar
3. También se expone la desagregación por su vencimiento

➤ **1123 Deudores Diversos por Cobrar a Corto Plazo**

El saldo al cierre es por **\$2´641,866.57** y se integra de la siguiente manera:

DEUDORES DIVERSOS	90 días	180 días	=<365 días	>365 días
DEUDORES CP (OPERATIVO)	\$697,064.07			
Préstamo F.A. Empleados				
Viáticos x Comprobar				
Otros Deudores por Cobrar a CP				
Gastos por Comprobar				
Gastos por Comprobar (proceso electoral).	\$1´944,802.50			
TOTALES	\$2´641,866.57	\$0.00	\$0.00	\$0.00

La **primera partida** por **\$697,064.07** corresponde a los préstamos de los empleados y que se retienen cada mes.

La **segunda partida** corresponde a Gastos por Comprobar del Proceso Electoral por **\$1'944,802.50**.

➤ **1124 Otros ingresos por recuperar**

El saldo de **\$1'220,952.92** corresponde al remanente de estímulo fiscal del ejercicio 2010 - 2012 y se integra como sigue:

CONCEPTO	90 días	180 días	=<365 días	>365 días
Estímulo Fiscal 2010				\$1'219,867.02
Estímulo Fiscal 2012				\$0.08
Subsidio al empleo	\$1,085.82			

Estímulo Fiscal decreto del 05 de Diciembre de 2008.

➤ **1129 Multas a partidos políticos**

El saldo al cierre es de **\$43'998,650.71** por multas a los diversos partidos políticos y se integra de la siguiente manera:

PARTIDO POLITICO	90 días
Partido Acción Nacional	\$73,384.44
Partido Revolucionario Institucional	\$34'037,736.70
Partido Revolución Democrática	\$1'559,692.01

Partido del Trabajo	\$3´850,903.02
Partido Verde Ecologista de México	\$1´410,513.20
Partido Movimiento Ciudadano	\$51,304.22
Partido Morena	\$282,954.55
Candidato independiente Juan Anselmo Be Poox	\$7,979.40
Partido Nueva Alianza Yucatán	\$2´670,055.69
Partido Redes Sociales Progresistas	\$54,127.48
TOTAL	\$43´998,650.71

Las recuperaciones de las multas impuestas por el INE se llevarán a cabo vía descuento del financiamiento estatal que los partidos políticos reciben, y aquellos que no reciban financiamiento estatal por haber perdido su registro aplica la deducción del financiamiento federal.

BIENES DISPONIBLES PARA SU TRANSFORMACIÓN O CONSUMO (INVENTARIOS)

- 4. No se cuenta con inventarios de bienes disponibles para su transformación, por lo que NO APLICA.
- 5. **1151 Almacén**
No Aplica

INVERSIONES FINANCIERAS

- 6. **1210 INVERSIONES FINANCIERAS A LARGO PLAZO**
1213 FIDEICOMISO FONDO DE PARTICIPACION
En éste rubro se llevaba el saldo correspondiente al Fondo de Participación Ciudadana.
- 7. No Aplica

8. 1230 BIENES INMUEBLES, 1240 MUEBLES Y 1260 DEPRECIACION, DETERIORO Y AMORTIZACIÓN ACUMULADA

RUBRO	%	VALOR HISTORICO	DEPREC. MENSUAL	DEPREC. ACUMULADA
1230 INMUEBLES				
Terrenos		836,734.68	0.00	0.00
Construcciones en Proceso en Bienes de Dominio Público		1'762,761.64	0.00	0.00
Construcciones en Proceso en Bienes Propios		7'277,538.00	0.00	0.00
Subtotal		9'877,034.32	0.00	0.00
1240 MUEBLES				
Mobiliario y Equipo de Administración				
Muebles de Oficina	10	4,586,235.67	24,818.59	4'037,459.21
Equipo de Cómputo	30	7,314,091.45	73,841.88	6'367,607.93
O. Mobiliario y Equipo Administración	10	380,029.98	5,958.68	234,272.56
Mobiliario y Equipo Educac. y Recreativo				
Equipo y Aparatos Audiovisuales	10	221,489.00	3,691.48	63,667.23
Cámaras Fotog. y Video	10	1'582,595.52	10,305.27	1'381,420.45
O. Mobiliario y Equipo Educacional	10	32,925.07	548.76	27,754.04
Equipo de Transporte				

Vehículos y Equipo Transporte Terrestre	25	2'245,002.36	15,835.07	1'968,020.84
Maquinaria, Otros Eq. y Herramientas				
Sistema AA, Calefacc.	10	26,716.00	445.26	9,197.18
Eq. Comunicación y Telecomunicación	10	341,009.75	5,691.34	149,723.01
Eq. Generación Elect.	10	334,746.33	300.21	328,524.90
Herramientas y Maq.	10	10,094.55	168.25	3,846.12
Otros Eq. Y Muebles	10	74,319.28	1,161.52	40,422.75
Subtotal		17'149,254.96	142,766.31	14'611,916.22
TOTALES		27'026,289.28	142,766.31	14'611,916.22

9. 1250 INTANGIBLES Y 1260 DEPRECIACIÓN, DETERIORO Y AMORTIZACION ACUMULADA

RUBRO	%	VALOR HISTORICO	DEPREC. MENSUAL	DEPREC. ACUMULADA
1250 INTANGIBLES				
Software	5	7,332.68	61.10	3,508.78
Licencias	5	1,224,728.43	7,131.57	573,574.04
TOTALES		1'232,061.11	8,772.74	584,435.37

10. La depreciación se determina con el método de Línea Recta.

11. **OTROS ACTIVOS CIRCULANTES**

1191 VALORES EN GARANTIA

El importe al cierre de mes es de **\$1'044,529.00** y se integra de la siguiente manera:

➤ GASTOS DE OPERACIÓN

PREDIO	PREDIO/CONCEPTO	IMPORTE
Diana Fabiola Moisés Chapur	Edificio Sede IEPAC	\$480,000.00
Manuel Valencia Peniche	Bodega Electoral	\$40,000.00
Luis Edilberto May Hu	Oficina Bodega Izamal	\$2,700.00
	Subtotal	\$522,700.00
Radiomóvil DIPSA, SA de CV	Fianza Celulares Func	\$9,450.00
Comisión Federal de Electricidad	Contrato Energía	\$147,029.00
	Subtotal	\$156,479.00
Valores en Garantía Proceso	Renta de consejos electorales	365,350.00
	Subtotal	\$365,350.00
TOTAL		\$1'044,529.00

Depósito en Garantía o Fianza por Renta de Edificios **\$522,700.00** y Servicios de telefonía celular de funcionarios y energía eléctrica del edificio sede del Instituto por **\$156,479.00**, renta de consejos electorales para proceso **\$365,350.00**

PASIVO

2100 PASIVO CIRCULANTE

El pasivo por un total de **\$48'749,348.62** se encuentra integrado de la siguiente manera:

a) Cuentas por pagar a corto plazo

CONCEPTO	90 días	180 días	=<365 días	>365 días
2111 Remuneraciones y Prestaciones al Personal	\$1,199,733.28			
2112 Proveedores	\$724,628.77			
2117 Retenciones y Contribuciones por Pagar a corto plazo	\$2'556,312.91			
2119 Otras cuentas por pagar a corto plazo	\$44'268,673.66			
TOTAL	\$48'749,348.62			

- El saldo de la cuenta 2111 corresponde a las Cuotas patronales de Seguridad Social de Mayo.
- El importe de la cuenta 2112 se compone de un saldo a proveedores de bienes y servicios por \$694,091.34 y proveedores de muebles e intangibles por \$30,537.43.
- El importe de la cuenta 2117 se integra de Retenciones por pagar: a Tesorería de la Federación por \$1'381,397.00; a la Secretaría de Administración y Finanzas por \$505,092.00; al IMSS por \$669,823.91.
- Por último la cuenta 2119 se integra de las multas a partidos políticos provisionadas al Centro Nacional de Ciencias y Tecnologías (SIIES).
-

b) 2162 Fondos en Administración a Corto Plazo

El fondo de ahorro de los trabajadores por **\$7'048,372.45** se integra de la siguiente manera:

CONCEPTO	90 días	180 días	=<365 días	>365 días
Fondo de Ahorro Empleado	\$3'508,175.06			

Fondo de Ahorro Patronal	\$3'508,175.06			
Intereses x Pagar F.A.	32,022.33			
TOTAL	\$7'048,372.45	\$0.00	\$0.00	\$0.00

12. 2261 PROVISIÓN PARA DEMANDAS Y JUICIOS A LARGO PLAZO

El saldo de \$2'465,000.00 corresponde a una demanda (Juicio Mercantil/Civil) en proceso en contra de "Proyectos Integrales de Redes, Voz y Datos, SA de CV" por incumplimiento de contrato. Dicho contrato fue firmado el 21 de marzo de 2018; durante el ejercicio 2018 se realizó el primer pago del 50% como anticipo, posteriormente el segundo pago del 25%. El saldo pendiente del 25% queda en espera de la resolución de la demanda.

II) Notas al Estado de Actividades

INGRESOS DE GESTION

4151 PRODUCTOS

El saldo de esta cuenta es de \$532,725.81 y corresponde a los intereses financieros generados de las cuentas bancarias de HSBC y Scotiabank Casa de Bolsa. Se integra como sigue:

PRODUCTO	IMPORTE
4151-01 HSBC 4034607234	\$195,320.84
4151-02 Scotiabank Casa de Bolsa	337,404.97
TOTAL	\$532,725.81

13. **4221 TRANSFERENCIAS INTERNAS Y ASIGNACIONES AL SECTOR PÚBLICO**

PROGRAMA	Mensual Recibido	Acumulado
Programa de Servicios Personales	11´916,047.00	78´916,737.00
Gastos de Funcionamiento Operativo	1,141,373.00	8´740,944.00
Proceso Electoral	7´510,565.00	78´872,212.00
Financiamiento para Partidos Políticos	8´600,254.00	90´139,236.00
TOTAL	29´168,239.00	256´669,129.00

14. **4300 OTROS INGRESOS Y BENEFICIOS**

Los saldos de la cuenta se integran de la siguiente manera:

4390 OTROS INGRESOS Y BENEFICIOS VARIOS	
4390-001 Por excedente de celular	\$198.00
4390-002 Diferencia en Cambios	60.92
4390-003 Otros Ingresos Varios	100,327.84

TOTAL	\$100,586.76
--------------	---------------------

GASTOS Y OTRAS PÉRDIDAS

15. 5121 MATERIALES DE ADMINISTRACIÓN, EMISIÓN DE DOCUMENTOS Y ARTICULOS OFICIALES

En éste rubro se devengó la cantidad de **\$299,459.79** de los cuales para la compra de Papelería y consumibles de oficina \$71,663.22; Materiales y útiles de impresión y reproducción \$25,214.53 y útiles y equipos menores de tecnología de la información y comunicaciones \$131,131.59; publicaciones impresas \$9,431.89; material de limpieza \$57,749.18 y material y útiles de enseñanza \$4,269.38.

16. 5126 COMBUSTIBLE, LUBRICANTES Y ADITIVOS

Para el cumplimiento de las diversas actividades del Instituto se devengó por éste concepto la cantidad de **\$786,590.40** de los cuáles se pagó al proveedor MEGASUR, SA de CV \$448,390.40; a Combustibles de Yucatán, SA de CV \$338,200.00

17. 5132 SERVICIOS DE ARRENDAMIENTO

En el rubro de arrendamientos se devengó **\$5,542,243.52** que se integra de la siguiente manera:

ARRENDAMIENTO DE EDIFICIOS

Para la renta de edificios se erogó **\$582,030.00**, los cuales comprenden los predios que ocupa la sede del IEPAC **\$301,600.00**, consejo electoral de Mérida **\$60,000.00**, bodega electoral **\$58,000.00**, renta de consejos municipales y distritales **\$162,430.00**.

ARRENDAMIENTO DE MOBILIARIO Y EQUIPO DE ADMON. EDUCACIONAL Y RECREATIVO

Para la renta de fotocopiadoras para servicio del instituto por **\$347,317.42**.

ARRENDAMIENTO DE EQUIPO DE TRANSPORTE

Se pagó por éste concepto la cantidad de **\$3,833,642.46**, los cuales se pagan al proveedor (Arrendamiento Financiero) Start AF Banregio, S.A.

OTROS ARRENDAMIENTOS

Se pagó por este concepto la cantidad de **\$779,253.64**.

18. 5133 SERVICIOS PROFESIONALES, CIENTÍFICOS, TÉCNICOS Y OTROS SERVICIOS

En éste rubro se pagaron **\$5,415,886.12** los cuales se integran por Servicios legales, de contabilidad, auditoria y relacionados \$75,419.60; Servicios de Consultoría Técnica y en Tecnología de Información \$22,620.00; Servicios de Capacitación \$38,148.57; Servicios de Apoyo Administrativo y Secretarial \$5'235,084.35; y Servicios de Vigilancia \$67,233.60.

19. 5243 FINANCIAMIENTO A PARTIDOS POLÍTICOS

Por concepto de financiamiento a partidos políticos se erogó \$8,600,254.63:

Partido Político	Financiamiento Ordinario	Financiamiento Específico
Partido Acción Nacional	2'159,937.80	137,814.50
Partido Revolucionario Institucional	2'267,759.18	145,362.00
Partido de la Revolución Democrática	554,008.12	25,399.42
Partido Verde Ecologista de México	581,453.74	27,320.62
Nueva Alianza	510,755.00	22,371.70
Morena	1'572,456.16	96,690.74
Partido Encuentro solidario	152,927.35	13,381.16
Partido Fuerza por México	152,927.40	13,381.16
Redes Sociales Progresistas	152,927.40	13,381.16

Partido del Trabajo	0.00	0.00
Movimiento Ciudadano	0.00	0.00
Totales	8´105,152.17	495,102.46

III) Notas al Estado de Variación en la Hacienda Pública

El Patrimonio Generado del Ejercicio por \$59´693,151.58 corresponde al Resultado del Ejercicio (Ahorro/Desahorro) acumulado al 30 de Junio de 2021.

IV) Notas al Estado de Flujo de Efectivo

Efectivo y Equivalentes

- El análisis de los saldos inicial y final del Flujo de Efectivo en la cuenta de efectivo y equivalente se integra como sigue:

CONCEPTO	2021	2020
Efectivo en Bancos - Tesorería	23´150,918.32	1´252,747.01
Inversiones Temporales	32´729,603.79	19´273,136.25
Fondos Fijos de Caja	100,000.00	55,000.00
Totales	55´980,522.11	20´580,883.26

V) **Conciliación entre los Ingresos Presupuestarios y Contables, así como entre los Egresos Presupuestarios y los Gastos Contables**

1. TOTAL DE INGRESOS PRESUPUESTARIOS	\$29'301,082.16
2. MÁS INGRESOS CONTABLES NO PRESUPUESTARIOS	\$100,586.76
2.1 Ingresos Financieros	\$0.00
2.2 Incremento por Variación de Inventarios	\$0.00
2.3 Disminución del Exceso de Estimaciones por Pérdida o Deterioro u Obsolescencia	\$0.00
2.4 Disminución del Exceso de Provisiones	\$0.00
2.5 Otros Ingresos y Beneficios Varios	\$100,586.76
2.6 Otros Ingresos Contables no Presupuestarios	\$0.00
3. MENOS INGRESOS PRESUPUESTARIOS NO CONTABLES	\$0.00
3.1 Aprovechamientos Patrimoniales	\$0.00
3.2 Ingresos Derivados de Financiamientos	\$0.00
3.3 Otros Ingresos Presupuestarios no Contables	\$0.00
4. TOTAL DE INGRESOS CONTABLES	\$29'401,668.92
1. TOTAL DE EGRESOS PRESUPUESTARIOS	\$36,363,730.63

2. MENOS EGRESOS PRESUPUESTARIOS NO CONTABLES	\$0.00
2.1 Materias Primas y Materiales de Producción y Comercializ.	\$0.00
2.2 Materiales y Suministros	\$0.00
2.3 Mobiliario y Equipo de Administración	\$10,955.88
2.6 Vehículos y Equipo de Transporte	\$0.00
2.8 Maquinaria, Otros Equipos y Herramientas	0.00
2.11 Activos Intangibles	\$0.00
2.12 Obra Pública en Bienes de dominio público	\$0.00
2.21 Otros Egresos Presupuestarios no Contables	\$0.00
3. MAS GASTOS CONTABLES NO PRESUPUESTARIOS	\$149,978.52
3.1 Estimaciones, Depreciaciones, Deterioros, Obsolescencia y Amortizaciones	\$149,978.52
3.6 Otros gastos	\$0.00
3.7 Otros Gastos Contables no Presupuestarios	\$0.00
4. TOTAL DE GASTOS CONTABLES	\$36'502,753.27

b) NOTAS DE MEMORIA (CUENTAS DE ORDEN)

Cuentas de Orden Contables

No Aplica

Cuentas de Orden Presupuestarias

El avance en las Cuentas de Orden Presupuestarias es el siguiente:

LEY DE INGRESOS	2021	2020
LEY DE INGRESOS ESTIMADA	\$362'000,000.00	\$208'235,748.00
LEY DE INGRESOS POR EJECUTAR	\$104'795,145.19	\$-825,338.03
MODIFICACIONES A LA LEY DE ING ESTIM	\$0.00	\$0.00
LEY DE INGRESOS DEVENGADA	\$257,201,854.81	\$209'061,086.03
LEY DE INGRESOS RECAUDADA	\$257,201,854.81	\$209'061,086.03
PRESUPUESTO DE EGRESOS		
PRESUPUESTO DE EGRESOS APROBADO	\$362'000,000.00	\$208'235,748.00
PRESUPUESTO DE EGRESOS POR EJERCER	\$39'916,528.82	-4'982,339.83
MODIFICACIONES AL PPTO DE EGRESOS	\$18,323,422.11	\$9'243,318.97
PRESUPUESTO DE EGR COMPROMETIDO	\$340'406,893.29	\$222'461,407.80
PRESUPUESTO DE EGRESOS DEVENGADO	\$221'967,694.97	\$205'438,654.89
PRESUPUESTO DE EGRESOS EJERCIDO	\$219,656,907.29	\$202'723,784.14
PRESUPUESTO DE EGRESOS PAGADO	\$219'649,488.41	\$202'723,784.14

c) NOTAS DE GESTIÓN ADMINISTRATIVA

1. Introducción

Los Estados Financieros del Instituto proveen información financiera a los principales usuarios de la misma, al Congreso y a los ciudadanos. Estos son publicados trimestralmente en el portal del organismo y también se entregan semestralmente a Auditoría Superior del Estado de Yucatán como requerimiento de la Cuenta Pública y sus avances.

2. Panorama Económico y Financiero

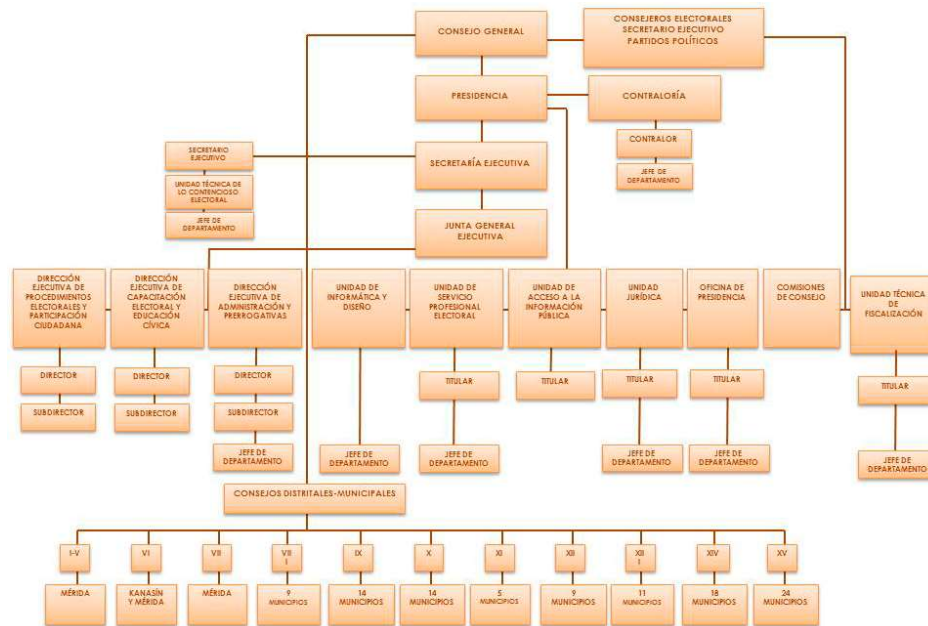
3. Autorización e Historia

El 15 de diciembre de 1994, se expidió el Código Electoral del Estado de Yucatán, el cual abrogó el anterior del mismo nombre. Este Código de 1994 desaparece la figura del Colegio Electoral del Congreso del Estado, dando nacimiento al Instituto Electoral del Estado de Yucatán (IEEY), un organismo público autónomo, permanente, con personalidad jurídica y patrimonio propio.

4. Organización y Objeto Social

Somos un organismo autónomo de carácter permanente, dotado de personalidad jurídica y patrimonio propio, depositario de la autoridad electoral, responsable del ejercicio de la función estatal de organizar las elecciones locales con la participación de los partidos políticos y los ciudadanos.

ORGANIGRAMA



5. Bases de Preparación de los Estados Financieros

La preparación de los estados financieros es con estricto apego a la normatividad emitida por CONAC y las disposiciones legales aplicables.

6. Políticas de Contabilidad Significativas

El método de valuación del inventario es Promedio y el sistema es el de Inventario Permanente.

Se revisa periódicamente la Balanza de Comprobación para detectar saldos estáticos y solicitar autorización para su Depuración y Cancelación.

7. Posición en Moneda Extranjera y Protección por Riesgo Cambiario

No Aplica

8. Reporte Analítico del Activo

La vida útil o porcentaje de depreciación, deterioro o amortización utilizados en los diferentes tipos de activo se señalan en los puntos 8 y 9 del ACTIVO.

9. Fideicomiso, Mandatos y Análogos

No Aplica

10. Reporte de la Recaudación

No Aplica

11. Información sobre la Deuda y el Reporte de la Deuda

No Aplica

12. Calificaciones otorgadas

No Aplica

13. Proceso de Mejora

Entre las Principales Políticas de Control Interno se encuentra la revisión constante de los Manuales y Procedimientos internos, así como la preparación y elaboración de los Códigos de Conducta y Ética.

14. Información por Segmentos

No Aplica

15. Eventos Posteriores al Cierre

No Aplica

16. Partes Relacionadas

No existen partes relacionadas que pudieran ejercer influencia significativa sobre la toma de decisiones financieras y operativas.

17. Responsabilidad sobre la Presentación Razonable de la Información Contable

Bajo protesta de decir verdad declaramos que los Estados Financieros y sus notas, son razonablemente correctos y son responsabilidad del emisor.

Cuenta Pública 2021
Ente Público: INSTITUTO ELECTORAL Y DE PARTICIPACION CIUDADANA DE YUCATÁN
Estado Analítico de Ingresos
Del 1o. De Enero Al 30 de Junio de 2021
(Pesos)

Rubro de Ingresos	Estimado 1	Ampliaciones y Reducciones 2	Modificado 3 = (1 + 2)	Devengado 4	Recaudado 5	Diferencia 6 = (5 - 1)
Impuestos	\$0.00	\$0.00	\$0.00	\$0.00	\$0.00	\$0.00
Cuotas y Aportaciones de Seguridad Social	\$0.00	\$0.00	\$0.00	\$0.00	\$0.00	\$0.00
Contribuciones de Mejoras	\$0.00	\$0.00	\$0.00	\$0.00	\$0.00	\$0.00
Derechos	\$0.00	\$0.00	\$0.00	\$0.00	\$0.00	\$0.00
Productos	\$0.00	\$532,725.81	\$532,725.81	\$532,725.81	\$532,725.81	\$532,725.81
Aprovechamientos	\$0.00	\$0.00	\$0.00	\$0.00	\$0.00	\$0.00
Ingresos por Venta de Bienes, Prestación de Servicios y Otros Ingresos	\$0.00	\$0.00	\$0.00	\$0.00	\$0.00	\$0.00
Participaciones, Aportaciones, Convenios, Incentivos Derivados de la Colaborar	\$0.00	\$0.00	\$0.00	\$0.00	\$0.00	\$0.00
Transferencias, Asignaciones, Subsidios y Subvenciones, y Pensiones y Jubilac	\$256,669,129.00	\$0.00	\$256,669,129.00	\$256,669,129.00	\$256,669,129.00	\$0.00
Ingresos Derivados de Financiamientos	\$0.00	\$0.00	\$0.00	\$0.00	\$0.00	\$0.00
Total	\$256,669,129.00	\$532,725.81	\$257,201,854.81	\$257,201,854.81	\$257,201,854.81	\$532,725.81
				INGRESOS EXCEDENTES		\$532,725.81
Estado Analítico de Ingresos Por Fuente de Financiamiento	Estimado 1	Ampliaciones y Reducciones 2	Modificado 3 = (1 + 2)	Devengado 4	Recaudado 5	Diferencia 6 = (5 - 1)
Ingresos del Poder Ejecutivo Federal o Estatal y de Los Municipios	\$0.00	\$0.00	\$0.00	\$0.00	\$0.00	\$0.00
Impuestos	\$0.00	\$0.00	\$0.00	\$0.00	\$0.00	\$0.00
Cuotas y Aportaciones de Seguridad Social	\$0.00	\$0.00	\$0.00	\$0.00	\$0.00	\$0.00
Contribuciones de Mejoras	\$0.00	\$0.00	\$0.00	\$0.00	\$0.00	\$0.00
Derechos	\$0.00	\$0.00	\$0.00	\$0.00	\$0.00	\$0.00
Productos	\$0.00	\$0.00	\$0.00	\$0.00	\$0.00	\$0.00
Aprovechamientos	\$0.00	\$0.00	\$0.00	\$0.00	\$0.00	\$0.00
Participaciones, Aportaciones, Convenios, Incentivos Derivados de la Cc	\$0.00	\$0.00	\$0.00	\$0.00	\$0.00	\$0.00
Transferencias, Asignaciones, Subsidios y Subvenciones, y Pensiones y	\$0.00	\$0.00	\$0.00	\$0.00	\$0.00	\$0.00
Ingresos de Los Entes Públicos de Los Poderes Legislativo y Judicial, de	\$256,669,129.00	\$532,725.81	\$257,201,854.81	\$257,201,854.81	\$257,201,854.81	\$532,725.81
Cuotas y Aportaciones de Seguridad Social	\$0.00	\$0.00	\$0.00	\$0.00	\$0.00	\$0.00
Productos	\$0.00	\$532,725.81	\$532,725.81	\$532,725.81	\$532,725.81	\$532,725.81
Ingresos por Venta de Bienes, Prestación de Servicios y Otros Ingresos	\$0.00	\$0.00	\$0.00	\$0.00	\$0.00	\$0.00
Transferencias, Asignaciones, Subsidios y Subvenciones, y Pensiones y	\$256,669,129.00	\$0.00	\$256,669,129.00	\$256,669,129.00	\$256,669,129.00	\$0.00
Ingresos Derivados de Financiamiento	\$0.00	\$0.00	\$0.00	\$0.00	\$0.00	\$0.00
Ingresos Derivados de Financiamientos	\$0.00	\$0.00	\$0.00	\$0.00	\$0.00	\$0.00
Total	\$256,669,129.00	\$532,725.81	\$257,201,854.81	\$257,201,854.81	\$257,201,854.81	\$532,725.81
				INGRESOS EXCEDENTES		\$532,725.81

Bajo protesta de decir verdad declaramos que los Estados Financieros y sus Notas son razonablemente correctos y responsabilidad del emisor.

Cuenta Pública 2021
Ente Público: INSTITUTO ELECTORAL Y DE PARTICIPACION CIUDADANA DE YUCATÁN
Estado Analítico del Ejercicio del Presupuesto de Egresos
Clasificación Administrativa - Orden de Gobierno
Del 1o. De Enero Al 30 de Junio de 2021
(Pesos)

Concepto	Aprobado 1	Ampliaciones/ (Reducciones) 2	Modificado 3 = (1 + 2)	Devengado 4	Pagado 5	Subejercicio 6 = (3 - 4)
INSTITUTO ELECTORAL Y DE PARTICIPACION CIUDADANA DE YUCATÁN	\$256,669,129.00	\$12,336,180.84	\$269,005,309.84	\$221,967,694.97	\$219,649,488.41	\$47,037,614.87
PODER EJECUTIVO	\$ -	\$ -	\$ -	\$ -	\$ -	\$ -
PODER LEGISLATIVO	\$ -	\$ -	\$ -	\$ -	\$ -	\$ -
PODER JUDICIAL	\$ -	\$ -	\$ -	\$ -	\$ -	\$ -
ORGANOS AUTÓNOMOS	\$ 256,669,129.00	\$ 12,336,180.84	\$ 269,005,309.84	\$ 221,967,694.97	\$ 219,649,488.41	\$ 47,037,614.87

Bajo protesta de decir verdad declaramos que los Estados Financieros y sus Notas son razonablemente correctos y responsabilidad del emisor.

			668392.64	668392.64	668392.64
208235748		208235748	154013808	154013808	-54221940
0	0	0	0	0	0
	0	0	0	0	0
0		0	0	0	0
	0	208235748	154682200.6	154682200.6	0
					-53553547.36

Cuenta Pública 2021
Ente Público: INSTITUTO ELECTORAL Y DE PARTICIPACION CIUDADANA DE YUCATÁN
Estado Analítico del Ejercicio del Presupuesto de Egresos
Clasificación Económica (por Tipo de Gasto)
Del 1o. De Enero Al 30 de Junio de 2021
(Pesos)

Concepto	Aprobado 1	Ampliaciones/ (Reducciones) 2	Modificado 3 = (1 + 2)	Devengado 4	Pagado 5	Subejercicio 6 = (3 - 4)
Gasto Corriente	\$255,327,929.00	\$12,096,570.00	\$267,424,499.00	\$221,629,746.42	\$219,311,539.86	\$45,794,752.58
Gasto de Capital	\$1,341,200.00	\$239,610.84	\$1,580,810.84	\$337,948.55	\$337,948.55	\$1,242,862.29
Amortización de la Deuda y Disminución de Pasivos	\$0.00	\$0.00	\$0.00	\$0.00	\$0.00	\$0.00
Pensiones y Jubilaciones	\$0.00	\$0.00	\$0.00	\$0.00	\$0.00	\$0.00
Participaciones	\$0.00	\$0.00	\$0.00	\$0.00	\$0.00	\$0.00
Total del Gasto	\$256,669,129.00	\$12,336,180.84	\$269,005,309.84	\$221,967,694.97	\$219,649,488.41	\$47,037,614.87

Bajo protesta de decir verdad declaramos que los Estados Financieros y sus Notas son razonablemente correctos y responsabilidad del emisor.

			668392.64	668392.64	668392.64
208235748		208235748	154013808	154013808	-54221940
0	0	0	0	0	0
	0	0	0	0	0
0		0	0	0	0
	0	208235748	154682200.6	154682200.6	0
					-53553547.36

Cuenta Pública 2021
Ente Público: INSTITUTO ELECTORAL Y DE PARTICIPACION CIUDADANA DE YUCATÁN
Estado Analítico del Ejercicio del Presupuesto de Egresos
Clasificación por Objeto del Gasto (Capítulo y Concepto)
Del 1o. De Enero Al 30 de Junio de 2021
(Pesos)

Concepto	Aprobado 1	Ampliaciones/ (Reducciones) 2	Modificado 3 = (1 + 2)	Devengado 4	Pagado 5	Subejercicio 6 = (3 - 4)
Gastos de la Deuda Pública	\$0.00	\$0.00	\$0.00	\$0.00	\$0.00	\$0.00
Costo por Coberturas	\$0.00	\$0.00	\$0.00	\$0.00	\$0.00	\$0.00
Apoyos Financieros	\$0.00	\$0.00	\$0.00	\$0.00	\$0.00	\$0.00
Adeudos de Ejercicios Fiscales Anteriores (Adefas)	\$0.00	\$0.00	\$0.00	\$0.00	\$0.00	\$0.00
Total del Gasto	\$256,669,129.00	\$12,336,180.84	\$269,005,309.84	\$221,967,694.97	\$219,649,488.41	\$47,037,614.87

Bajo protesta de decir verdad declaramos que los Estados Financieros y sus Notas son razonablemente correctos y responsabilidad del emisor.

Cuenta Pública 2021
Ente Público: INSTITUTO ELECTORAL Y DE PARTICIPACION CIUDADANA DE YUCATÁN
Estado Analítico del Ejercicio del Presupuesto de Egresos
Clasificación Funcional (Finalidad y Función)
Del 1o. De Enero Al 30 de Junio de 2021
(Pesos)

Concepto	Aprobado	Ampliaciones/ (Reducciones)	Modificado	Devengado	Pagado	Subejercicio
	1	2	3 = (1 + 2)	4	5	6 = (3 - 4)
Gobierno	\$256,669,129.00	\$12,336,180.84	\$269,005,309.84	\$221,967,694.97	\$219,649,488.41	\$47,037,614.87
Legislación	\$0.00	\$0.00	\$0.00	\$0.00	\$0.00	\$0.00
Justicia	\$0.00	\$0.00	\$0.00	\$0.00	\$0.00	\$0.00
Coordinación de la Política de Gobierno	\$256,669,129.00	\$12,336,180.84	\$269,005,309.84	\$221,967,694.97	\$219,649,488.41	\$47,037,614.87
Relaciones Exteriores	\$0.00	\$0.00	\$0.00	\$0.00	\$0.00	\$0.00
Asuntos Financieros y Hacendarios	\$0.00	\$0.00	\$0.00	\$0.00	\$0.00	\$0.00
Seguridad Nacional	\$0.00	\$0.00	\$0.00	\$0.00	\$0.00	\$0.00
Asuntos de Orden Público y Seguridad Interior	\$0.00	\$0.00	\$0.00	\$0.00	\$0.00	\$0.00
Otros Servicios Generales	\$0.00	\$0.00	\$0.00	\$0.00	\$0.00	\$0.00
Desarrollo Social	\$0.00	\$0.00	\$0.00	\$0.00	\$0.00	\$0.00
Protección Ambiental	\$0.00	\$0.00	\$0.00	\$0.00	\$0.00	\$0.00
Vivienda y Servicios a la Comunidad	\$0.00	\$0.00	\$0.00	\$0.00	\$0.00	\$0.00
Salud	\$0.00	\$0.00	\$0.00	\$0.00	\$0.00	\$0.00
Recreación, Cultura y Otras Manifestaciones Sociales	\$0.00	\$0.00	\$0.00	\$0.00	\$0.00	\$0.00
Educación	\$0.00	\$0.00	\$0.00	\$0.00	\$0.00	\$0.00
Protección Social	\$0.00	\$0.00	\$0.00	\$0.00	\$0.00	\$0.00
Otros Asuntos Sociales	\$0.00	\$0.00	\$0.00	\$0.00	\$0.00	\$0.00
Desarrollo Económico	\$0.00	\$0.00	\$0.00	\$0.00	\$0.00	\$0.00
Asuntos Económicos, Comerciales y Laborales en General	\$0.00	\$0.00	\$0.00	\$0.00	\$0.00	\$0.00
Agropecuaria, Silvicultura, Pesca y Caza	\$0.00	\$0.00	\$0.00	\$0.00	\$0.00	\$0.00
Combustible y Energía	\$0.00	\$0.00	\$0.00	\$0.00	\$0.00	\$0.00
Minería, Manufacturas y Construcción	\$0.00	\$0.00	\$0.00	\$0.00	\$0.00	\$0.00
Transporte	\$0.00	\$0.00	\$0.00	\$0.00	\$0.00	\$0.00
Comunicaciones	\$0.00	\$0.00	\$0.00	\$0.00	\$0.00	\$0.00
Turismo	\$0.00	\$0.00	\$0.00	\$0.00	\$0.00	\$0.00
Ciencia, Tecnología e Innovación	\$0.00	\$0.00	\$0.00	\$0.00	\$0.00	\$0.00
Otras Industrias y Otros Asuntos Económicos	\$0.00	\$0.00	\$0.00	\$0.00	\$0.00	\$0.00
Otras No Clasificadas en Funciones Anteriores	\$0.00	\$0.00	\$0.00	\$0.00	\$0.00	\$0.00
Transacciones de la Deuda Pública / Costo Financiero de la Deuda	\$0.00	\$0.00	\$0.00	\$0.00	\$0.00	\$0.00
Transferencias, Participaciones y Aportaciones Entre Diferentes Niveles)	\$0.00	\$0.00	\$0.00	\$0.00	\$0.00	\$0.00
Saneamiento del Sistema Financiero	\$0.00	\$0.00	\$0.00	\$0.00	\$0.00	\$0.00
Adeudos de Ejercicios Fiscales Anteriores	\$0.00	\$0.00	\$0.00	\$0.00	\$0.00	\$0.00
Total del Gasto	\$256,669,129.00	\$12,336,180.84	\$269,005,309.84	\$221,967,694.97	\$219,649,488.41	\$47,037,614.87

Bajo protesta de decir verdad declaramos que los Estados Financieros y sus Notas son razonablemente correctos y responsabilidad del emisor.

Cuenta Pública 2021
Ente Público: INSTITUTO ELECTORAL Y DE PARTICIPACION CIUDADANA DE YUCATÁN
Indicadores de Postura Fiscal
Del 1o. De Enero Al 30 de Junio de 2021
(Pesos)

Concepto	Estimado	Devengado	Pagado
I. Ingresos Presupuestarios (I=1+2)	\$256,669,129.00	\$257,201,854.81	\$257,201,854.81
1. Ingresos del Gobierno de la Entidad Federativa	\$256,669,129.00	\$257,201,854.81	\$257,201,854.81
2. Ingresos del Sector Paraestatal	\$0.00	\$0.00	\$0.00
II. Egresos Presupuestarios (II=3+4)	\$256,669,129.00	\$221,967,694.97	\$219,649,488.41
3. Egresos del Gobierno de la Entidad Federativa	\$256,669,129.00	\$221,967,694.97	\$219,649,488.41
4. Egresos del Sector Paraestatal	\$0.00	\$0.00	\$0.00
III. Balance Presupuestario (Superávit o Déficit) (III = I- II)	\$0.00	\$35,234,159.84	\$37,552,366.40
Concepto	Estimado	Devengado	Pagado
III. Balance Presupuestario (Superávit o Déficit)	\$0.00	\$35,234,159.84	\$37,552,366.40
IV. Intereses, Comisiones y Gastos de la Deuda	\$0.00	\$0.00	\$0.00
V. Balance Primario (Superávit o Déficit) (V= III- IV)	\$0.00	\$35,234,159.84	\$37,552,366.40
Concepto	Estimado	Devengado	Pagado
A. Financiamiento	\$0.00	\$0.00	\$0.00
B. Amortización de la Deuda	\$0.00	\$0.00	\$0.00
C. Endeudamiento ó Desendeudamiento (C = A- B)	\$0.00	\$0.00	\$0.00

Bajo protesta de decir verdad declaramos que los Estados Financieros y sus Notas son razonablemente correctos y responsabilidad del emisor.

Cuenta Pública 2021		
Relación de Bienes Muebles que integran el Patrimonio		
Al 30 de Junio de 2021		
(pesos)		
Ente Público: INSTITUTO ELECTORAL Y DE PARTICIPACION CIUDADANA DE YUCATAN		
Código	Descripción del Bien Mueble	Valor en libros
MOBILIARIO DE OFICINA Y ESTANTERIA		
IPEP 01 080711 5580	Archivero de 4 gavetas tapizada en negro	10.83
IPEP 01 150711 5581	Sillas de visita sin brazos tapizada en negro	10.83
IPEP 01 150711 5582	Sillas de visita sin brazos tapizada en negro	6.66
IPEP 01 150711 5583	Sillas de visita sin brazos tapizada en negro	6.66
IPEP 01 150711 5584	Sillas de visita sin brazos tapizada en negro	6.66
IPEP 01 150911 5592	Sillas de visita sin brazos tapizada en negro	19.98
IPEP 01 231001 1941	Sillas de visita sin brazos tapizada en negro	17.93
IPEP 01 220911 5593-5604	Sillas de visita sin brazos tapizada en negro	685.56
IPEP 01 230911 5605-5618	Lateral melamina Ng/Bordeaux	332.15
IPEP 01 230911 5623	Escritorio Mel Peninsula Ng/Bordeaux	87.00
IPEP 01 230911 5619	Escritorio Mel Peninsula Ng/Bordeaux	42.02
IPEP 01 230911 5620	Archivero Junior nogal rojo	12.91
IPEP 01 230911 5621	Archivero Junior nogal rojo	47.97
IPEP 01 230911 5622	Recepción modular en "L" 2 x 1.5 N/G Bordeaux	19.69
IPEP 01 031011 5624	Silla Ejecutiva de Piel Café	65.37
IPEP 01 041011 5625-5644	Sillón de Piel II	932.67
IPEP 01 211011 5849-5898	Porta extintor p/ extintor de 6 kgs.	598.33
IPEP 01 141111 5910	Recepción modular en "L" 2 x 1.5 N/G Bordeaux	72.69
IPEP 01 141111 5909	Mesa de Juntas Rectangular N/G Bourdeux	70.04
IPEP 01 141111 5911	Mesa de Juntas Rectangular N/G Bourdeux	32.82
IPEP 01 161211 5923	Mesa de Melamina p/ Juntas	72.69
IPEP 01 161211 5924	Escritorio Mel Peninsula Ng/Bordeaux	32.82
IPEP 01 231111 5917-5920	Lateral melamina Ng/Bordeaux	276.50
IPEP 01 281111 5921	Archivero Melamina Jr. Negro	83.29
IPEP 01 220111 5555-5557	Librero de Melamina 80x30x180 Ng/Bordeaux	208.80
IPEP 01 281211 5969-6038	Librero de Melamina 80x30x180 Ng/Bordeaux	5,502.11
IPEP 01 281211 6039	Módulo Soft Derecho Negro Bordeaux	94.71
IPEP 01 281211 6040	Librero 5 Repisas Cerezo Basics	31.90
IPEP 01 281211 6041-6042	Silla Gerencial de Piel	272.37
IPEP 01 281211 5926-5935	Silla Gerencial de Piel	349.50
IPEP 01 281211 5936-5938	Silla Secretarial	224.85
IPEP 01 281211 5939-5953	Silla Secretarial	914.25
IPEP 01 281211 5954-5968	Archivero metálico de 3 gavetas en color negro	614.25
IPEP 01 090212 6043	Archivero metálico de 3 gavetas en color negro	86.60
IPEP 01 270212 6045-6079	Archivero metálico de 3 gavetas en color negro	3,315.67
IPEP 01 270212 6080-6089	Archivero metálico de 3 gavetas en color negro	1,152.27
IPEP 01 300512 6397-6400	Archivero metálico de 3 gavetas en color negro	456.46
IPEP 01 300512 6332-6396	Archivero metálico de 3 gavetas en color negro	4,760.71
IPEP 01 300512 6097-6266	Archivero metálico de 3 gavetas en color negro	2,633.58

Cuenta Pública 2021		
Relación de Bienes Muebles que integran el Patrimonio		
Al 30 de Junio de 2021		
(pesos)		
Ente Público: INSTITUTO ELECTORAL Y DE PARTICIPACION CIUDADANA DE YUCATAN		
Código	Descripción del Bien Mueble	Valor en libros
IPEP 01 300512 6267-331	Archivero Metálico de 2 Gavetas color Negro	3,133.19
IEPA 01 130712 6404	Archivero Metálico de 2 Gavetas color Negro	270.73
IEPA 01 090714 1553	Archivero Metálico de 2 Gavetas color Negro	41,952.44
IPEP 01 090714 1554	Archivero Melamina Jr. Negro	13,380.60
IPEP 01 090714 1555	Mesa Multiusos 40x60x67 Arena	10,718.40
IPEP 01 090714 1556	Escritorio Melamina Peninsula Negro Bordeaux	6,786.00
IPEP 01 090714 1557	Lateral melamina Ng/Bordeaux	6,786.00
IEPA 01 090714 1558	Archivero metálico horizontal de 3 gavetas	3,027.60
IPEP 01 170614 1491	Gabinete de Usos Múltiples	8,286.02
IPEP 01 240614 1441-90	Mesa Life Time Grande	24,624.48
IEPA 01 190914 1671 (1633)	Mesa Life Time Grande	2,959.45
IEPA 01 190914 1672 (1634)	Mesa Life Time Grande	4,539.08
IEPA 01 190914 1673 (1635)	Mesa Life Time Grande	13,903.76
IEPA 01 190914 1674 (1636)	Mesa Life Time Grande	1,941.70
IEPA 01 100914 1715	Mesa Life Time Grande	452.40
IEPA 01 100914 1716	Mesa Life Time Grande	508.95
IEPA 01 180914 1619-1622	Mesa Life Time Grande	2,134.12
IEPA 01 190914 1625-1632	Mesa Life Time Grande	1,101.78
IEPA 01 180914 1599-1618	Mesa Life Time Grande	11,370.32
IEPA 01 300914 1633-1635	Mesa Life Time Grande	2,215.63
IEPA 01 201014 1682-1684	Mesa Life Time Grande	1,569.00
IEPA 01 041114 1709	Mesa Life Time Grande	640.47
IEPA 01 101114 1747 (1717)	Mesa Life Time Grande	780.71
IEPA 01 111114 1749	Mesa Life Time Grande	443.83
IEPA 01 111114 1748	Mesa Life Time Grande	443.83
IEPA 01 131014 1756-1765	Mesa Life Time Grande	2,389.89
IEPA 01 021214 1770-79	Silla Bari S/brazos Negra	6,560.96
IEPA 01 021214 1782	Silla Bari S/brazos Negra	454.65
IEPA 01 101214 1808-1823	Silla Bari S/brazos Negra	5,040.90
IEPA 01 101214 1784-1785	Silla Bari S/brazos Negra	708.40
IEPA 01 101214 1786-1795	Silla Bari S/brazos Negra	1,985.21
IEPA 01 101214 1796-1807	Silla Bari S/brazos Negra	1,508.64
IEPA 01 151214 1839	Silla Bari S/brazos Negra	2,753.10
IEPA 01 151214 1824-1825	Silla Bari S/brazos Negra	909.30
IEPA 01 151214 1826	Silla Bari S/brazos Negra	1,225.71
IEPA 01 151214 1827	Silla Bari S/brazos Negra	1,568.78
IEPA 01 151214 1838	Silla Bari S/brazos Negra	1,948.80
IEPA 01 271214 1849-1850	Silla Bari S/brazos Negra	1,010.91
IEPA 01 291214 1851-1852	Silla Bari S/brazos Negra	909.30
IEPA 01 120115 1860	Silla Bari S/brazos Negra	2,826.53

Cuenta Pública 2021		
Relación de Bienes Muebles que integran el Patrimonio		
Al 30 de Junio de 2021		
(pesos)		
Ente Público: INSTITUTO ELECTORAL Y DE PARTICIPACION CIUDADANA DE YUCATAN		
Código	Descripción del Bien Mueble	Valor en libros
IEPA 01 160115 1857-1858-18	Silla Bari S/brazos Negra	2,041.43
IEPA 01 210415 1864-1865	Silla Bari S/brazos Negra	1,377.58
IEPA 01 210415 1866	Silla Bari S/brazos Negra	791.51
IEPA 01 180615 1879	Silla Bari S/brazos Negra	908.98
IPEP 01 050816 1913	Silla Bari S/brazos Negra	1,367.64
IPEP 01 131216 1941	Silla Bari S/brazos Negra	10,691.75
IPEP 01 231216 1977-1978	Silla Bari S/brazos Negra	3,812.69
IPEP 01 231216 1979	Silla Bari S/brazos Negra	4,767.14
IPEP 01 280417 2089	Silla Bari S/brazos Negra	2,099.42
IPEP 01 191017 2112	Silla Bari S/brazos Negra	1,490.64
IPEP 01 141217 2115-2129	Silla Bari S/brazos Negra	15,818.17
IPEP 01 201217 2130	Silla Bari S/brazos Negra	1,054.55
IPEP 01 070318 2141	Silla Bari S/brazos Negra	1,194.75
IPEP 01 200418 2267	Silla Bari S/brazos Negra	1,092.65
IPEP 01 260418 2268	Silla Bari S/brazos Negra	5,548.67
IPEP 01 270418 2269-2308	Silla Bari S/brazos Negra	10,463.20
IPEP 01 220518 2324-2403	Silla Bari S/brazos Negra	73,814.67
IPEP 01 251018 2435	Silla Bari S/brazos Negra	2,639.27
IPEP 01 301018 2437	Silla Bari S/brazos Negra	2,874.08
IPEP 01 221118 2444	Silla Bari S/brazos Negra	1,700.88
IPEP 01 221118 2445	Silla Bari S/brazos Negra	1,700.88
IPEP 01 221118 2446	Archivero Melamina Jr. Negro	2,870.07
IPEP 01 281218 2456	Escritorio Melamina Peninsula Negro Bordeaux	611.96
IPEP 01 281218 2457	Lateral melamina Ng/Bordeaux	1,242.78
IPEP 01 281218 2458	Silla Gerencial True Innovation	4,639.04
IPEP 01 220319 2494	Silla Gerencial True Innovation	2,555.95
IPEP 01 100919 2511	Silla Gerencial True Innovation	3,563.18
IPEP 01 161219 2527	Silla Gerencial True Innovation	934.15
IPEP 01 091120 2582	Librero de 5 Repisas Metropolitan	2,034.94
IPEP 01 091120 2583-2587	Escritorio Melamina Peninsula Negro Bordeaux	5,996.91
IPEP 01 091120 2588-2607	Lateral melamina Ng/Bordeaux	26,412.62
IPEP 01 091120 2608-2615	Silla Secretarial	29,458.05
IPEP 01 191120 2518-2532	Silla Secretarial	31,060.88
IPEP 01 191120 2533-2542	Silla Secretarial	12,985.58
IPEP 01 191120 2543-2612	Silla Secretarial	59,259.08
		548,776.51
	EQUIPO DE COMPUTO	
IPEP 03 060318 2140	IMPRESORA HP LASERJET PRO M452DW VNB3D29468	138.00
IPEP 03 200318 2142	DISCO DURO EXT 4 TB 2.5 BACKUP PLUS PORTATIL NA9F5V79	62.44
IPEP 03 200318 2143	DISCO DURO EXT 4 TB 2.5 BACKUP PLUS PORTATIL NA9F5VC5	62.44

Cuenta Pública 2021		
Relación de Bienes Muebles que integran el Patrimonio		
Al 30 de Junio de 2021		
(pesos)		
Ente Público: INSTITUTO ELECTORAL Y DE PARTICIPACION CIUDADANA DE YUCATAN		
Código	Descripción del Bien Mueble	Valor en libros
IPEP 03 020418 2146	DISCO DURO EXT 1 TB ADATA HD650 2.5 USB 3.0 1H5120133607	56.32
IPEP 03 030418 2147	1 DISCO DURO EXTERNO WESTER 1 TB NEGRO USB 3.0	63.68
IPEP 03 050418 2148-2162	15 NOTEBOOK HP PAVILION CELERON N3060/500GB/15.6" LED/DVD	4,000.03
IPEP 03 060418 2163-2262	100 IMPRESORA S-PRINT A4 SAMSUNG SL-M2020	4,065.97
IPEP 03 100418 2263	1 DISCO DURO EXTERNO ADATA HD710 2TB NEGRO	93.67
IPEP 03 250518 2404	KIT CISCO AIRONET 1830 SERIES WITH MOBILITY EXPRESS	910.45
IPEP 03 110618 2405	1 DISCO DURO PORTATIL SEAGATE 3 TB USB 3.0 NEGRO	280.10
IPEP 03 110618 2406	1 DISCO DURO ESCRITORIO SEAGATE 3 TB USB 3.0 NEGRO	212.17
IPEP 03 180618 2407	1 DISCO DURO EXTERNO SEAGATE 1 TB 2.5 PORTATIL	128.21
IPEP 03 250618 2408	1 DISCO DURO EXTERNO SEAGATE 2 TB 2.5 PORTATIL 3.0	194.87
IPEP 03 250618 2409	1 DISCO DURO EXTERNO SEAGATE 8 TB NEGRO USB 3.0	439.80
IPEP 03 250918 2411	1 DISCO DURO EXTERNO 1 TB PASSPORT ROJO	297.55
IPEP 03 091018 2416	1 IMPRESORA HP LASERJET PRO M452 DW	1,130.59
IPEP 03 091018 2417	1 IPAD APPLE MOD. MQF02CL/A PRO 10.5" WIFI	3,742.95
IPEP 03 161018 2420	1 COMPUTADORA DELL MOD. OPTIPLEX + MONITOR DEL 23"	6,594.34
IPEP 03 171018 2421	1 DISCO DURO EXTERNO ADATA HD710 1TB 3.0 NEGRO	261.32
IPEP 03 181018 2425	1 DISCO DURO PORTATIL SEAGATE 3TB USB 3.0 NEGRO	575.73
IPEP 03 191018 2426	1 IMPRESORA HP LASERJET ENTERPRISE M553D COLOR	2,376.78
IPEP 03 191018 2427	1 IPAD PRO 10.5" WIFI 256GB	3,799.80
IPEP 03 231018 2428	1 COMPUTADORA ENSAMBLADA + LICENCIA MICROSOFT	5,039.56
IPEP 03 231018 2429	1 COMPUTADORA ENSAMBLADA + LICENCIA MICROSOFT	5,039.56
IPEP 03 251018 2430	PUNTO DE ACCESO CISCO AIRONET 1830 Series Mobility Express	2,320.00
IPEP 03 251018 2431	PUNTO DE ACCESO CISCO AIRONET 1830 Series Mobility Express	2,320.00
IPEP 03 251018 2432	PUNTO DE ACCESO CISCO AIRONET 1830 Series Mobility Express	2,320.00
IPEP 03 251018 2433	PUNTO DE ACCESO CISCO AIRONET 1830 Series Mobility Express	2,320.00
IPEP 03 251018 2434	PUNTO DE ACCESO CISCO AIRONET 1830 Series Mobility Express	2,320.00
IPEP 03 121118 2438	1 DISCO ESTADO SOLIDO KINGTON SSD 480GB	508.17
IPEP 03 151118 2439	1 IMPRESORA HP LASERJET PRO M452DW Serie VNB3D34594	1,259.14
IPEP 03 211118 2443	1 IMPRESORA HP LASERJET PRO M452DW Serie VNB3D36823	1,259.14
IPEP 03 201218 2450	1 LAPTOP GAMING FX503VD-E4139T DE 15.6" GEFORCE CORE15	7,088.57
IPEP 03 281218 2461	1 NO BREAK EATON ON LINE 9PX 1KVA 1000VA/900W	3,844.43
IPEP 03 281218 2452	1 LAPTOP 2 EN 1 LENOVO YPGA 530 INTEL PFIF212R	4,679.78
IPEP 03 171218 2448	1 DISCO DURO EXTERNO ADATA PRO HD710 1TB 3.0	327.05
IPEP 03 171218 2449	1 DISCO DURO EXTERNO ADATA PRO HD710 1TB 3.0	327.05
IPEP 03 281218 2454	1 IMPRESORA HP MOD LASERJET PRO M452DW	1,399.05
IPEP 03 190219 2485	1 COMPUTADORA DELL MODELO OPTIPLEX 7060 CON MONITOR	5,348.17
IPEP 03 190219 2486	1 COMPUTADORA DELL MODELO OPTIPLEX 7060 CON MONITOR	5,348.17
IPEP 03 200219 2487	1 DISCO DURO EXTERNO SEAGATE 4TB 2.5 USB 3.0	847.79
IPEP 03 200219 2488	1 DISCO DURO EXTERNO SEAGATE 4TB 2.5 USB 3.0	847.79
IPEP 03 250219 2489	1 NO BREAK SMARTBITT 800 VA, 400 W, NEGRO	337.33

Cuenta Pública 2021		
Relación de Bienes Muebles que integran el Patrimonio		
Al 30 de Junio de 2021		
(pesos)		
Ente Público: INSTITUTO ELECTORAL Y DE PARTICIPACION CIUDADANA DE YUCATAN		
Código	Descripción del Bien Mueble	Valor en libros
IPEP 03 170519 2495	1 DISCO DURO EXTERNO ADATA 2TB (MMTP)	539.43
IPEP 03 070619 2496	1 DISCO DURO EXTERNO ADATA HM900 3TB 3.0 BLANCO	678.54
IPEP 03 140619 2497	1 IMPRESORA HP LASERJET ENTERPRISE M553D COLOR	5,627.18
IPEP 03 260619 2498	1 NO BREAK CDP UPR758 750 VA 375W 8 CONTACTOS IND	420.41
IPEP 03 010719 2499	1 NO BREAK CDP R-UPR758 750 VA 375W 8 CONTACTOS	442.22
IPEP 03 010719 2500	1 NO BREAK CDP R-UPR758 750 VA 375W 8 CONTACTOS	442.22
IPEP 03 050719 2501	1 NO BREAK-UPS CDP MOD R-UPR758 750VA 8 CONT. Serie 181225-3073845	460.07
IPEP 03 050719 2502	1 NO BREAK-UPS CDP MOD R-UPR758 750VA 8 CONT. Serie 181225-3073846	460.07
IPEP 02 120719 2503	1 DIVISOR HDMI DE 8 PUERTOS CON BOOSTER UL	803.25
IPEP 03 050819 2506	1 DISCO DURO EXTERNO SEAGATE BACKUP PORTÁTIL 4TB	1,074.63
IPEP 03 050819 2507	1 DISCO DURO EXTERNO SEAGATE BACKUP PORTÁTIL 4TB	1,074.63
IPEP 03 150819 2509	1 NO BREAK 500VA/240W 8 CONTACTOS	351.83
IPEP 03 190819 2510	1 DISCO DURO EXTERNO WESTER PORTÁTIL 2 TB	610.39
IPEP 03 260919 2517	1 DISCO DURO EXTERNO WESTERN 2TB USB 3.0 NEGRO	645.94
IPEP 03 061119 2520	1 LAPTOP DELL INSPIRON No. SERIE 3PF5MT2	11,667.84
IPEP 02 251119 2523	1 SWITCH CISCO CATALYST 9200L-24-T-4G-E DATA 4X	12,430.12
IPEP 03 101219 2525	1 DISCO DURO EXTERNO 2TB TPISHIBA CANVIO BASIC 2.5	748.37
IPEP 03 161219 2528	1 MACBOOK MARCA APPLE MODELO AIR 13" INTEL CORE	11,709.85
IPEP 03 100220 2530	1 IMPRESORA MULTIFUNCIONAL HP 477DW PRO MFP CN914JX0DD	4,246.43
IPEP 03 130720 2531	1 LAPTOP DELL LATITUDE 3400 PROCESADOR INTEL CORE	15,703.08
IPEP 03 130720 2532 (030620)	1 LAPTOP OWEN HP CI78 GB RAM 1 TB	18,565.80
IPEP 03 130720 2533 (070720)	1 DISCO DURO EXTERNO ADATA HV620S I TB 2.5 3.1 SLIM	719.97
IPEP 03 220920 2543	1 CPU DESKTOP DELL 9RVR3 OPTIPLEX 3070 SFF INTEL	12,307.36
IPEP 03 220920 2544	1 MONITOR DELL E2016H 19 PULG	2,044.44
IPEP 03 230920 2546	1 NO BREAK CDP UPR758 750VA 375W 8 CONTACTOS	832.40
IPEP 03 230920 2547	1 NO BREAK CDP UPR758 750VA 375W 8 CONTACTOS	832.40
IPEP 03 300920 2548	1 LAPTOP DELL 6TR4W LATITUDE 3510 15.6 INTEL CORE I5	15,100.67
IPEP 03 300920 2550	1 LAPTOP DELL 6TR4W LATITUDE 3510 15.6 INTEL CORE I5	15,100.67
IPEP 03 300920 2552	1 NO BREAK CDP 1000VA/500W 8 CONTACTOS	1,006.88
IPEP 03 301020 2570	URNAS ELECTRÓNICAS	30,400.00
IPEP 03 301020 2571	URNAS ELECTRÓNICAS	30,400.00
IPEP 03 301020 2572	URNAS ELECTRÓNICAS	30,400.00
IPEP 03 301020 2573	URNAS ELECTRÓNICAS	30,400.00
IPEP 03 301020 2574	URNAS ELECTRÓNICAS	30,400.00
IPEP 03 301020 2575	URNAS ELECTRÓNICAS	30,400.00
IPEP 03 301020 2576	URNAS ELECTRÓNICAS	30,400.00
IPEP 03 301020 2577	URNAS ELECTRÓNICAS	30,400.00
IPEP 03 301020 2578	URNAS ELECTRÓNICAS	30,400.00
IPEP 03 301020 2579	URNAS ELECTRÓNICAS	30,400.00
IPEP 03 301020 2580	URNAS ELECTRÓNICAS	30,400.00

Cuenta Pública 2021		
Relación de Bienes Muebles que integran el Patrimonio		
Al 30 de Junio de 2021		
(pesos)		
Ente Público: INSTITUTO ELECTORAL Y DE PARTICIPACION CIUDADANA DE YUCATAN		
Código	Descripción del Bien Mueble	Valor en libros
IPEP 03 301020 2581	URNAS ELECTRÓNICAS	30,400.00
IPEP 03 091120 2616	1 NOBREAK CDP UPR758 750VA 375W 8 CONT IND	1,026.34
IPEP 03 111120 2617	1 LAPTOP DELL LATITUDE 14 PULG INTEL CORE I7	27,351.16
IPEP 03 241120 2613	1 LAPTOP DELL LATITUDE 14 PULG INTEL CORE I7	27,351.16
IPEP 03 3012202627	1 LAPTOP DELL LATITUDE 15.6 INTEL CORE I5	20,802.05
IPEP 03 3012202625	1 COMPUTADORA DESKTOP DELL OPTIPLEX 3080	18,318.46
IPEP 03 3012202626	1 MONITOR DELL 21.5"	2,167.06
IPEP 03 3012202623	1 COMPUTADORA DESKTOP DELL OPTIPLEX 3080	18,323.56
IPEP 03 3012202624	1 MONITOR DELL 21.5"	2,167.06
IPEP 03 2812202628	1 MONITOR DELL 23"	3,589.53
IPEP 03 2812202621	1 NOBREAK CDP UPR758 750VA 375W 8 CONT IND	1,110.79
IPEP 03 2312202618	1 MONITOR DELL 23"	2,606.78
IPEP 03 2312202619	1 COMPUTADORA HP PRODESK 600	26,525.24
IPEP 03 3011202614	1 LAPTOP LENOVO THINKBOOK 14	30,112.72
IPEP 03 3011202615	1 IPAD AIR WI-FI 256GB SPACE GRIS	13,800.90
IPEP 03 2312302620	1 MACBOOK PRO APPLE INTEL CORE I5 8GB	31,708.48
IPEP 03 0903212728	1 NOBREAK DCP UPR758	1,194.56
	1 COMPUTADORA EMSAMBLADA RYZEN	31,788.29
IPEP 03 2704212771	1 LAPTOP THINKBOOK	26,783.21
IPEP 03 2904212770	1 LAPTOP THINKBOOK	26,783.21
IPEP 03 0104212752	1 IMPRESORA HP LASERJET PRO	1,780.33
IPEP 03 2603212735 AL 2751	17 IMPRESORAS HP LASERJET PRO	30,265.61
	6 IMPRESORAS HP LASERJET PRO	10,955.88
		942,547.39
	EQUIPO DE ADMINISTRACION	
IPEP 01 150711 5589	REFRIGERADOR 9"	33.09
IEPA 01 090811 5590	REFRIGERADOR 6"	49.83
IPEP 01 050911 5591	REFRIGERADOR 9"	90.50
IPEP 01 151011 5846-48	TRITURADORA (3)	219.90
IPEP 01 211011 5900-01	2 ENFRIADOR DE AGUA	159.40
IPEP 03 181111 1377	IMPRESORA TRANSFERENCIA TERMICA	975.49
IPEP 01 281211 5925	CAFETERA 12 TAZAS	24.95
IPEP 01 090212 6044	COMPRESOR A/A 36 000 BTUS	619.47
IPEP 02 040512 308	CAMARA BULLET	234.33
IPEP 02 270712 310	MICROGRABADORA OLYMPUS	194.89
IPEP 02 270712 0311	MICROGRABADORA OLYMPUS	167.91
IPEP 01 030912 6409	1 AA SPLIT	987.50
IPEP 01 250113 6410	CARGADOR (200 PARA VEHICULO)	316.65
IPEP 02 030413 313-314	2 MIGROGRABADORAS OLYMPIA	531.30
IPEP 01 070513 6412	1 HIDROLAVADORA	335.42

Cuenta Pública 2021		
Relación de Bienes Muebles que integran el Patrimonio		
Al 30 de Junio de 2021		
(pesos)		
Ente Público: INSTITUTO ELECTORAL Y DE PARTICIPACION CIUDADANA DE YUCATAN		
Código	Descripción del Bien Mueble	Valor en libros
IPEP 01 290713 6413	1 MINI SPLIT (CONTABILIDAD)	3,383.33
IPEP 01 270813 6414	A.A. MINI SPLIT (USPE)	3,016.00
IPEP 01 081013 6415	1 ENGARGOLADORA KOMBO 500	877.04
IPEP 01 020414 1428-29	AIRE ACOND. MINISPLIT 12000 BTU MARCA RHEEM	1,281.80
IPEP 01 020414 1430-35	3 AIRE ACOND. MINISPLIT 36000 BTU MARCA HIGH PRESTIGE	14,888.60
IPEP 01 300414 1436	SELLADORA 12"	503.49
IPEP 01 110814 1543-52	10 ARCHIVERO MELANINA NEGRO MOD. BORDEUX	5,754.46
IEPA 02 140814 1592-94	3 PANTALLA 50" LED SMART TV MCA. LG (SALA SESIONES)	9,974.05
IPEP 01 260814 1596	1 TRITURADORA PAPEL CX6 MCA. ROYAL	538.51
IPEP 01 260814 1597	1 MUEBLE ESPECIAL SERVICIO DE CAFÉ C/2 PTAS	538.88
IPEP 02 030914 1598	1 PANTALLA 50" LED SMART TV MCA. LG (PRESIDENCIA)	3,324.68
IEPA 02 061114 1711-12	2 BAFLES AMPLICADORES 15 3200W SD/USB	2,726.51
IEPA 02 061114 1713-14	2 MICROFONOS INALAMBRIICO DE MANO	406.58
IEPA 01 191114 1766	1 REFRIGERADOR DAEWO DFR-10	1,638.29
IEPA 01 011214 1768-69	2 TRITURADORAS SWINGLINE EX22-08	819.66
IEPA 01 011214 1780-81	2 TRITURADORAS SWINGLINE EX22-08	819.66
IEPA 03 191115 1887	GRABADORA PHILIPS BLUETOOTH / IPN	485.39
IPEP 01 130716 1911	DESTRUCTORA DE DOCUMENTOS MOD SC170 GBC 1757250	943.47
IPEP 02 231216 1975	GRABADORA DE VOZ PHILIPS 1150	769.45
IPEP 02 231216 1976	GRABADORA DE VOZ PHILIPS 1150	769.45
IPEP 01 250817 2108	TRITURADORA FELLOWES 99CI	3,468.29
IPEP 01 250817 2109	TRITURADORA STYLESRP SWINGLINE	986.05
IPEP 01 130418 2264-2266	3 VENTILADORES INDUSTRIAL ZMARTECH 30"	4,302.95
IPEP 02 220518 2309	1 DVR CANALES HDCVI PENTAHIBRIDO 720P/1080 P LITE	1,095.19
IPEP 02 220518 2310-2321	12 CAMARAS BULLET HDCVI 720 P	6,123.41
IPEP 02 220518 2322	FUENTE DE DISTRIBUIDOR DE ENRGIA 12 V 30 AMP P/18 CAMARAS	763.82
IPEP 02 220518 2323	DISCO DURO SEAGATE BARRACUDA 3.5 TB SATA 3 6 6 B	1,043.03
IPEP 01 250918 2412	1 TRITURADORA FELLOW	1,745.71
IPEP 01 250918 2413	1 TRITURADORA FELLOW	1,745.71
IPEP 01 031018 2415	1 TRITURADORA DE PAPEL	1,759.27
IPEP 01 101018 2418	1 FRIGOBAR DAEWOO FR-15B	3,358.32
IPEP 01 101018 2419	1 FRIGOBAR DAEWOO FR-15B	3,358.32
IPEP 01 281218 2453	1 FRIGOBAR DAEWOO 4 PIES CÚBICOS	3,434.65
IPEP 01 281218 2459	1 REFRIGERADOR 9 PIES	6,255.20
IPEP 01 281218 2460	1 ENFRIADOR DE AGUA	3,015.03
IPEP 01 281218 2455	1 HORNO ELECTRICO	1,630.25
IPEP 01 230119 2482	1 REFRIGERADOR HISENSE RR16D6ALX	2,274.26
IPEP 01 160719 2505	1 TRITURADORA FELLOWES CORTE CRUZADO 12 HJS 6 GAL	4,493.74
IPEP 01 151119 2521	1 HORNO MICROHONDAS LG SERIE 905TALUMDH169	2,055.30
IPEP 01 151119 2522	1 HORNO MICROHONDAS LG SERIE 905TADRP674	2,055.30

Cuenta Pública 2021		
Relación de Bienes Muebles que integran el Patrimonio		
Al 30 de Junio de 2021		
(pesos)		
Ente Público: INSTITUTO ELECTORAL Y DE PARTICIPACION CIUDADANA DE YUCATAN		
Código	Descripción del Bien Mueble	Valor en libros
IPEP 01 291020 2885-2901	17 DESPACHADOR DE AGUA FRIA/CALIENTE BLANCO NIZATO	32,467.01
		145,757.42
	EQUIPO AUDIOVISUAL	
IPEA 02 120115 1854-1855	2 AUDIFONOS	914.47
IPEA 02 120115 1856	1 AMPLIFICADOR PARA AUDIO	1,787.37
IPEP 02 010416 1900	MICROFONO INALAMBRICO DE MANO UHF	1,348.50
IPEP 02 270416 1902-1903	2 PROYECTOR VIEWSONIC PJD5155 DLP 3300 SVGA 2G	6,004.93
IPEP 02 100816 1914	1 MICROFONO INALAMBRICO DE DIADEMA	1,028.17
IPEP 02 100816 1915	1 MICROFONO INALAMBRICO DE DIADEMA	1,028.17
IPEP 02 311016 1916	1 PROYECTOR VIEW SONIC PJD 5155	3,777.58
IPEP 02 191216 1944-1945	2 VIDEOPROYECTOR EPSON 740 HD	13,088.90
IPEP 02 231216 1953	PROYECTOR VIEWSONIC PJD5155 DLP LUM 3300 S VGA 800x600 LAM 10000H	4,131.69
IPEP 02 061217 2113	SISTEMA INALAMBRICO STEREN DOS MICROFONOS	1,536.18
IPEP 02 221217 2131	MEZCLADORA BEHRINGUER 12 ENTRADAS	1,597.29
IPEP 02 221217 2132	BAFLES AMPLIFICADOR MSA9012 DONKER DE 12"	1,268.66
IPEP 02 221217 2133	BAFLES AMPLIFICADOR MSA9012 DONKER DE 12"	1,268.66
IPEP 02 221217 2134	JGO 2 MICROFONO INALAM VHF C/RECEPTOR DOBLE ANTENA	951.69
IPEP 02 221217 2135	JGO 2 MICROFONO INALAM VHF C/RECEPTOR DOBLE ANTENA	951.69
IPEP 02 221217 2136	MICROFONO DINAMICO CARDIOIDE SHURE C/CABLE	410.05
IPEP 02 221217 2137	MICROFONO DINAMICO CARDIOIDE SHURE C/CABLE	410.05
IPEP 02 230218 2139	GRABADORA DE VOZ PHILLIPS 1150	1,032.67
IPEP 02 230318 2145	GRABADORA DE VOZ PHILLIPS 1150	1,045.58
IPEP 02 171018 2422	1 PROYECTOR EPSON POWERLITE X05+ XGA	5,791.85
IPEP 02 171018 2423	1 PROYECTOR EPSON POWERLITE X05+ XGA	5,791.85
IPEP 02 171018 2424	1 PROYECTOR EPSON POWERLITE X05+ XGA	5,791.85
IPEP 02 201118 2440	1 PROYECTOR BENQ MODELO TH683 DLP	11,855.91
IPEP 02 201118 2441	1 PROYECTOR BENQ MODELO TH683 DLP	11,855.91
IPEP 02 201118 2442	1 PRESENTADOR INALAMBRICO P/PROYECTOR BENQ	12,126.75
IPEP 02 180219 2484	1 GRABADORA MANO PORTATIL DE 2 PISTAS DR-5 TASCAM	2,288.58
IPEP 02 130319 2493	1 GRABADORA REPORTERA SONY 4GB	919.68
IPEP 02 150819 2508	1 GRABADORA DIGITAL DE VOZ DE 8GB	1,216.83
IPEP 02 051119 2519	1 VIDEOPROYECTOR X05+ EPSON	7,574.16
IPEP 02 121219 2526	1 VIDEOPROYECTOR EPSON MOD H839A POWERLITE	7,044.97
IPEP 02 180920 2535	1 INTERFASE DE SONIDO BEHRINGER MOD. XR12	9,120.50
IPEP 02 180920 2536	1 MICROFONO SHURE SMII	3,514.08
IPEP 02 180920 2537	1 MICROFONO SHURE SMII	3,514.08
IPEP 02 180920 2538	1 MICROFONO SHURE SMII	3,514.08
IPEP 02 180920 2539	1 MICROFONO SHURE SMII	3,514.08
IPEP 02 180920 2540	1 SNAKE DE 8 CANALES 8 MTS RAPCO	8,530.35
IPEP 02 180920 2541	1 AUDIFONO SHURE SRH440	2,666.41

Cuenta Pública 2021		
Relación de Bienes Muebles que integran el Patrimonio		
Al 30 de Junio de 2021		
(pesos)		
Ente Público: INSTITUTO ELECTORAL Y DE PARTICIPACION CIUDADANA DE YUCATAN		
Código	Descripción del Bien Mueble	Valor en libros
IPEP 02 180920 2542	1 CONVERTIDOR HDMI A SDI	7,607.57
		157,821.77
IPEP 02 070910 0283-285	EQUIPO DE AUDIO Y VIDEO CAMARAS	
IPEP 02 150911 0297/0298	6 CAMARAS FOTOGRAFICAS	225.41
IPEP 02 110714 1492	2 PANTALLAS COLGANTES	94.21
IPEP 02 110714 1493-98	1 CONTROLADOR NVR LG 24 CANALES H.264 MULTIPLEX	5,848.44
IPEP 02 110714 1499-1506	6 CAMARAS BULLET IP IR 2.0 MEGA XARINA -LNU7210R	12,126.29
IEPA 02 220714 1559	8 CAMARAS IP DOMO INTERIORES LND5100 LG 1.3 MEGAPIXELES	12,284.99
IEPA 02 220714 1560-75	1 MEZCLADORA DE AUDIO (SALA SESIONES)	19,261.50
IEPA 02 220714 1576-77	16 MICROFONOS PRESIDENCIALES (SALA SESIONES)	28,301.28
IEPA 02 220714 1578-79	2 BOCINAS P/PARED (SALA SESIONES)	7,913.52
IEPA 02 220714 1580-81	2 BOCINAS P/PARED CON BASE (SALA SESIONES)	3,611.58
IEPA 02 220714 1582	2 BOCINAS P/PLAFON (SALA JUNTAS)	2,126.52
IEPA 02 220714 1583-84	1 AMPLIFICADOR 4 CANALES (SALA SESIONES)	11,028.72
IEPA 02 220714 1585	2 REACTOR P/MICROFONO (SALA SESIONES Y JUNTAS)	3,960.00
IEPA 02 220714 1586	1 BAFLE MONITOR AUTOAMPLIFICADO (SALA SESIONES)	1,158.00
IEPA 02 220714 1587	1 PROYECTOR 5000 LUMENES (SALA JUNTAS)	13,620.78
IEPA 02 220714 1588	1 SOPORTE P/PROYECTOR (SALA JUNTAS)	622.71
IEPA 02 220714 1589-90	1 PANTALLA ELECTRICA (SALA SESIONES)	11,610.54
IEPA 02 220714 1591	2 MICROFONOS C/CABEZAL (SALA SESIONES)	5,924.82
IEPA 02 081014 1675	1 ESCALADOR PRESENTADOR (SALA SESIONES)	7,438.65
IEPA 02 141014 1679	1 CAMARA DIGITAL CANON EOS REBEL 18-55MM	2,266.33
IEPA 02 201114 1767	1 REPORTERA SONY ICD-PX440	333.00
IEPA 02 120515 1868	1 VIDEO PROYECTOR SONY VPL-EW246	4,768.68
IPEP 02 040316 1898	1 CAMARA BULLET 600 TVL, LENTE 6 MM, VISION NOCTURNA	250.05
IPEP 02 290416 1904	1 CAMARA DE VIDEO CANON XA30, BATERIA BP-828, MEMORIA 32GB	19,536.75
IPEP 02 211216 1948	CAMARA DIGITAL SONY 20.1MP 8X HD SONY DSCW830 010-NEGRO	1,111.18
IPEP 02 310717 2105	CAMARA CANON TGS KIT 18-135 MM	9,679.45
IPEP 03 070817 2106	CAMARA WEB LOGITECH C920	924.38
IPEP 03 070817 2107	VIDEOCAM CANON VIXIA HFR82 B	5,549.54
IPEP 02 211019 2518	VIDEOCAM CANON VIXIA HFR82 B	5,549.54
IPEP 02 171219 2529	TRIPIE KINGJOY VT2500 PARAA VIDEO PROFESIONAL CON CABEZAL DE PANELO	3,249.17
	1 FLASH YONGNUO YN560 IV	1,695.75
		201,175.07
	EQUIPO EDUCACIONAL	
IPEP 02 251111 0305	RACK DE AUDIO (BAFLE AMPLIFICADOR/MICROFONO SHURE/PEDESTAL CON BASE)	221.58
IPEP 02 020413 315	1 VIDEOPROYECTOR	2,016.48
IPEP 02 030413 316	1 VIDEOPROYECTOR	1,466.48
IPEP 02 040413 317	1 VIDEOPROYECTOR	1,466.48
		5,171.03

Cuenta Pública 2021		
Relación de Bienes Muebles que integran el Patrimonio		
Al 30 de Junio de 2021		
(pesos)		
Ente Público: INSTITUTO ELECTORAL Y DE PARTICIPACION CIUDADANA DE YUCATAN		
Código	Descripción del Bien Mueble	Valor en libros
VEHICULOS Y EQUIPO DE TRANSPORTE		
IPEP 04 281218 2472	FORD RANGER MODELO 2015 Serie 8AFBR5AA3F6283656	6,492.15
IPEP 04 281218 2473	FORD RANGER MODELO 2015 Serie 8AFBR5AA8F6283605	6,492.15
IPEP 04 281218 2474	FORD RANGER MODELO 2015 Serie 8AFBR5AA6F6281528	6,492.15
IPEP 04 281218 2475	FORD RANGER MODELO 2015 Serie 8AFBR5AA4F6283682	6,492.15
IPEP 04 281218 2476	FORD RANGER MODELO 2015 Serie 8AFBR5AA0F6275336	6,492.15
IPEP 04 281218 2477	FORD RANGER MODELO 2015 Serie 8AFBR5AAXF6283721	6,492.15
IPEP 04 281218 2478	FORD RANGER MODELO 2015 Serie 8AFBR5AA7F6283661	6,492.15
IPEP 04 281218 2479	FORD RANGER MODELO 2015 Serie 8AFBR5AA1F6283624	6,492.15
IPEP 04 281218 2480	FORD RANGER MODELO 2015 Serie 8AFBR5AAXF6283654	6,492.15
IPEP 04 281218 2481	FORD RANGER MODELO 2015 Serie 8AFBR5AA4F6279809	6,492.15
IPEP 04 281218 2463	NISSAN TIIDA MODELO 2015 Serie 3N1BC1AS9FK214978	4,083.90
IPEP 04 281218 2464	NISSAN TIIDA MODELO 2015 Serie 3N1BC1AS4FK207937	4,083.90
IPEP 04 281218 2465	NISSAN TIIDA MODELO 2015 Serie 3N1BC1AS4FK204410	4,083.90
IPEP 04 281218 2466	NISSAN TIIDA MODELO 2015 Serie 3N1BC1AS1FK206728	4,083.90
IPEP 04 281218 2467	NISSAN TIIDA MODELO 2015 Serie 3N1BC1AS9FK214138	4,083.90
IPEP 04 281218 2468	NISSAN TIIDA MODELO 2015 Serie 3N1BC1AS8FK213546	4,083.90
IPEP 04 281218 2469	NISSAN TIIDA MODELO 2015 Serie 3N1BC1AS9FK214219	4,083.90
IPEP 04 281218 2470	NISSAN TIIDA MODELO 2015 Serie 3N1BC1AS2FK213817	4,083.90
IPEP 04 281218 2471	NISSAN TIIDA MODELO 2015 Serie 3N1BC1AS5FK213990	4,083.90
	DIFERENCIA DE AÑOS ANTERIORES	4,764.55
	MAZDA MODELO 2018 SERIE JM1GLU36J1146897	4,764.55
	VOLKSWAGEN MODELO 2018 SERIE MEX522607JT096476	4,764.55
	MAZDA MODELO 2018 SERIE JM3KFAC72J0230699	4,764.55
	MAZDA MODELO 2018 SERIE JM1GL1U37J1148741	4,764.55
	VOLKSWAGEN MODELO 2018 SERIE MEX522602JT096644	4,764.55
	MAZDA MODELO 2018 SERIE JM1GL1U35J1144042	4,764.55
	VOLKSWAGEN MODELO 2018 SERIE MEX522601JT097574	4,764.55
	VOLKSWAGEN MODELO 2018 SERIE MEX522609JT099864	4,764.55
	MAZDA MODELO 2018 SERIE JM1GL1U31J1144779	4,764.55
	VOLKSWAGEN MODELO 2018 SERIE MEX522604JT09150	4,764.55
		154,086.65
SISTEMA DE AIRE ACONDICIONADO, CALEFACCION Y REFACCION		
IPEP 01 181111 5913	AA	312.50
IPEP 01 200318 2144	DESPACHACOR PISO (ENFRIADOR AGUA)	1,510.89
IPEP 01 270820 2534	1 AIRE ACONDICIONADO INVERTER 24 BTU (EVAPORADORA Y CONDENSADOR PRIME 220 V)	11,916.67
IPEP 01 2212202617	1 AIRE ACONDICIONADO ESTÁNDAR 12000 BTU	3,778.76
		17,518.82
EQUIPO DE COMUNICACIÓN		
IPEP 01 050312 6090-6092	TELEFONO BLANCO (3)	49.59

Cuenta Pública 2021		
Relación de Bienes Muebles que integran el Patrimonio		
Al 30 de Junio de 2021		
(pesos)		
Ente Público: INSTITUTO ELECTORAL Y DE PARTICIPACION CIUDADANA DE YUCATAN		
Código	Descripción del Bien Mueble	Valor en libros
IPEP 01 220212 6093-95	EQ TELEFONICO MITEL (3)	96.53
IPEP 01 050312 6096	INTERFON	385.41
IPEP 01 020712 6402-03	2 TELEFONOS MITEL	601.32
IPEP 01 141212 6405	Teléfono Celular marca Nokia 3-G Asha Gris	239.85
IPEP 01 141212 6406-07	2 Teléfono Inalámbrico Mod. KX-TG4111MEB	259.87
IPEP 01 130213 6411	TELEFONO CELULAR/RADIOMOVIL DIPSА	815.64
IPEP 01 101013 6416-17	2 IPHONE 5 BLACK/RADIOMOVIL DIPSА	1,772.87
IPEP 01 110714 1540	1 TELEFONO IP MITEL 5304	803.23
IPEP 01 110714 1541	1 TELEFONO IP PHONE MITEL 5324	1,235.83
IEPA 01 230914 1666-67	2 TELEFONO IP PHONE MITEL 5324	2,672.06
IEPA 01 230914 1668	1 CENTRAL TELEFONICA 3 LINEAS 8 EXTENSIONES EXPANDIBLE	2,239.24
IEPA 01 041114 1750-52	3 TELEFONOS IP PHONE 5312 (CONSEJEROS)	3,383.30
IEPA 06 060615 1869-78	10 TELEFONOS INALAMBRICOS c/DIADEMA 1.9 GHZ	10,336.04
IPEP 02 060616 1909	TELEFONO IPHONE 5312	2,289.84
IPEP 02 060616 1910	TELEFONO IPHONE 5312	2,289.84
IPEP 03 290618 2410	1 TECLADO PARA IPAD RUGGED MESSENGER - BLACK FOR	1,399.30
IPEP 02 291018 2436	1 CONMUTADOR 3300 MXE III CONTROLLER Y 160G SATA HDD	58,232.87
IPEP 02 281218 2462	1 EQUIPO VIDEO SONY MOD MKX500, BOOSTER, MONITOR DE VIDEO, SET CABLERIA	75,342.00
	39 MODEM HUAWEI	68,838.08
IPEP 02 130411 290	TORRE MERIDA 2	11,804.42
IPEP 02 130411 291	TORRE MERIDA 3	17,188.30
		261,291.57
	MAQUINARIA Y EQUIPO	
IPEP 01 281011 5907	CERRADORA Y PERFORADORA	94.97
IPEP 01 161211 5922	ENGARGOLADORA DUAL	319.00
IPEP 01 120719 2504	1 GENERADOR DE CORRIENTE 2800W 6.5 HP 120/240V	5,807.46
		6,221.43
	HERRAMIENTAS Y MAQUINA	
IPEP 01 290416 1905	TALADRO ROTOMARTILLO DE BATERIA	1,232.02
IPEP 01 221216 1950	ENGARGOLADORA KOMBO 450	1,427.20
IPEP 01 260918 2414	DESMALIZADORA DE GASOLINA 63 cc	3,589.22
		6,248.43
	OTROS EQUIPOS Y MUEBLES	
IPEP 01 110714 1526-37	12 PORTA EXTINTORES 4.5 KG DE ACERO INOXIDABLE	3,433.60
IPEP 01 110714 1508-18	11 EXTINTORES BIOXIDO DE CARBONO 4.5 KG	11,016.13
IPEP 01 110714 1519-25	7 EXTINTORES POLVO QUIMICO SECO 6 KG	1,752.57
IPEP 01 140714 1538	1 DESBROZADORA A GASOLINA TRUPER 26 CC	447.13
IPEP 01 140714 1539	1 PODADORA A GASOLINA TRUPER 6 HP	1,262.64
IPEP 01 200421 2769	1 NEBULIZADORA PORTATIL SANITE HOME OC 21	5,653.87
IPEP 01 30042 12772	1 TERMONEBULIZADOR	5,702.19

Cuenta Pública 2021		
Relación de Bienes Muebles que integran el Patrimonio		
Al 30 de Junio de 2021		
(pesos)		
Ente Público: INSTITUTO ELECTORAL Y DE PARTICIPACION CIUDADANA DE YUCATAN		
Código	Descripción del Bien Mueble	Valor en libros
	1 TERMONEBULIZADOR	4,589.83
		33,857.96
	SOFTWARE Y LICENCIAS INFORMATICAS	
IPEP 06 031111 359	LICENCIAS	76,354.58
IPEP 06 060514 1440	OFFICE HOME BUSINES 2010/C.P. MIMENZA	1,598.60
IEPA 06 011014 1659-61	3 LICENCIA P. APPLE OFFICE 365 PERSONAL M	898.00
IEPA 06 300914 1664-65	2 MICROSOFT OFFICE HOME & BUSINESS 2013	3,954.70
IEPA 06 231014 1687	1 MICROSOFT OFFICE HOME & BUSINESS 2013	2,275.99
IEPA 06 281014 1693-97	5 LICENCIA MICROSOFT OFFICE 2013 (T5D-01634)	10,037.87
IEPA 06 301014 1698-1707	10 LICENCIA MICROSOFT OFFICE 2013 (T5D-01634)	20,075.73
IEPA 06 101114 1738-47	10 LICENCIA WINDOWS 8.1 PRO 64/BITS SPANISH DVD	15,929.07
IEPA 06 101114 1835-36-37	3 LICENCIAS CORELDRAW GRAPHICS SUITE X7	18,528.91
IEPA 03 181115 1882-83-84	3 LICENCIAS MICROSOFT OFFICE MAC HOME&BUSINESS	7,522.99
IPEP 03 310516 1908	LICENCIA SISTEMA SAACG.NET	22,375.00
IPEP 06 231116 1926	Licencia Office Std 2016 Open Gobierno (Lic. Matute)	4,665.76
IPEP 06 241116 1927 - 1933	7 Licencia Office Mac Std 2016 OLP NL Gov	32,673.93
IPEP 06 231216 1962 - 1965	4 LICENCIAS OFFICE PARA MAC VERSION GOB.	19,547.86
IPEP 06 231216 1966 - 1970	5 LICENCIAS OFFICE PARA WINDOWS ESTANDAR V. GOB.	24,111.18
IPEP 06 220217 1980 - 1981	2 LICENCIAS OFFICE STD 2016 OPL NL GOV	10,524.41
IPEP 06 280217 1985 a 2019	35 LICENCIAS OPEN GOBIERNO OFICCE STANDARD 2016	166,585.86
IPEP 06 020317 2020	LICENCIA OFFICE MAC STD 2016 OLP NL GOV	5,038.31
IPEP 06 210317 2085	LICENCIA ADMINPAQ	13,638.56
IPEP 06 111218 2447	LICENCIA ANTIVIRUS MOD SMALL SECURITY 5 + 1 SERVER 5 USER	1,632.12
IPEP 06 201218 2451	LICENCIA OFFICE STD 2019 OLP NL GOV	7,646.32
IPEP 06 250119 2483	LICENCIA OFFICE STANDARTD 2019 OLP NL GOV	6,306.84
IPEP 06 070319 2490	LICENCIA OFFICE STANDARTD 2019 OLP NL GOV	6,366.62
IPEP 06 070319 2491	LICENCIA COREL DRAW GRAPHICS SUITE 2018 ESPAÑOL	10,077.13
IPEP 06 070319 2492	LICENCIA OFFICE STANDARTD 2019 OLP NL GOV	6,366.62
IPEP 06 091219 2524	LICENCIA MICROSOFT OFFICE STANDARD 2019 OPEN GOV	6,724.49
IPEP 06 220920 2545	LICENCIA MOCROSOFT 021-10618 OFICCE STD 2019	7,525.55
IPEP 06 300920 2549	LICENCIA MICROSOFT 021-10618 OFFICE STD 2019 OLP	7,711.87
IPEP 06 300920 2551	LICENCIA MICROSOFT 021-10618 OFFICE STD 2019 OLP	7,711.87
	LICENCIA MICROSOFT 021-10618 OFFICE STD 2019 OLP	7,949.49
	LICENCIA MICROSOFT 021-10618 OFFICE STD 2019 OLP	7,949.49
	LICENCIA MICROSOFT VERSION GOBIERNO	7,670.63
	LICENCIA CREATIVE CLOUD FOR TEA MS	27,100.27
	KASPERSKY SMALL OFFICE 5 INC DESKTOPS	1,396.79
	LICENCIA ADOBE CREATIVE	23,927.78

Cuenta Pública 2021		
Relación de Bienes Muebles que integran el Patrimonio		
Al 30 de Junio de 2021		
(pesos)		
Ente Público: INSTITUTO ELECTORAL Y DE PARTICIPACION CIUDADANA DE YUCATAN		
Código	Descripción del Bien Mueble	Valor en libros
	LICENCIA ADOBE CREATIVE	23,927.78
	LICENCIA ADOBE CREATIVE	23,927.78
	ANTIVIRUS KASPERSKY	2,897.62
IPEP 03 180211 1187	SOFTWARE	2,295.93
IPEP 06 240413 360	SOFTWARE OFFICE 2010/CONTRALORIA	1,527.97
		654,978.26
Total		3,135,452.31

Bajo protesta de decir verdad declaramos que los Estados Financieros y sus Notas son razonablemente correctos y responsabilidad del emisor.

Cuenta Pública 2021
Relación de Bienes Inmuebles que integran el Patrimonio
Al 30 de JUNIO de 2021
(pesos)
Ente Público: INSTITUTO ELECTORAL Y DE PARTICIPACION CIUDADANA DE YUCATÁN

Código	Descripción del Bien Inmueble	Valor en libros
TERRENO		
IEPA 000000000001	Terreno a Valor Histórico	836,734.68
EDIFICACION NO HABITACIONAL EN PROCESO		
IEPA 000000000002	Construcción en Proceso (Barda perimetral)	1,762,761.64
IEPA 000000000003	Construcción en Proceso (Bodega electoral)	7,277,538.00
Total		9,877,034.32

Bajo protesta de decir la verdad declaramos que los Estados Financieros y sus notas son razonablemente correctos y responsabilidad del emisor.

Cuenta Pública 2021
Ente Público: INSTITUTO ELECTORAL Y DE PARTICIPACION CIUDADANA DE YUCATÁN
Relación de Cuentas Bancarias Productivas Especificas
Al 30 de Junio de 2021

Fondo, Programa o Convenio	Datos de la Cuenta Bancaria	
	Institución Bancaria	Número de Cuenta
OPERATIVO FUENTE 01	HSBC	4034607234

Bajo protesta de decir verdad declaramos que los Estados Financieros y sus Notas son razonablemente correctos y responsabilidad del emisor.

Cuenta Pública 2021
Endeudamiento Neto
Acumulado del 1 de Enero al 30 de Junio de 2021
Pesos

Ente Público: INSTITUTO ELECTORAL Y DE PARTICIPACION CIUDADANA DE YUCATÁN

Identificación de Crédito o Instrumento	Colocación A	Amortización B	Endeudamiento Neto C = A - B
SIN INFORMACIÓN QUE REVELA	0.00	0.00	0.00

Bajo protesta de decir verdad declaramos que los Estados Financieros y sus Notas son razonablemente correctos y responsabilidad del emisor.

Cuenta Pública 2021
Intereses de la deuda
Acumulado del 1 de Enero al 30 de Junio de 2021
Pesos

Ente Público: INSTITUTO ELECTORAL Y DE PARTICIPACION CIUDADANA DE YUCATÁN

Identificación de Crédito o Instrumento	Devengado	Pagado
Créditos Bancarios	0.00	0.00
Total Créditos Bancarios	0.00	0.00
Otros Instrumentos de Deuda	0.00	0.00
Total Otros Instrumentos de Deuda	0.00	0.00
TOTAL	0.00	0.00

Bajo protesta de decir verdad declaramos que los Estados Financieros y sus Notas son razonablemente correctos y responsabilidad del emisor.

Cuenta Pública 2021
Relación de Esquemas Bursátiles y de Coberturas Financieras
Al 30 de Junio de 2021
(Pesos)

Ente Público: INSTITUTO ELECTORAL Y DE PARTICIPACION CIUDADANA DE YUCATÁN

SIN INFORMACIÓN QUE REVELAR

Bajo protesta de decir verdad declaramos que los Estados Financieros y sus Notas son razonablemente correctos y responsabilidad del emisor.

ENTE PÚBLICO: INSTITUTO ELECTORAL Y DE PARTICIPACION CIUDADANA DE YUCATÁN
Resultados de Egresos - LDF
DEL 01 DE ENERO AL 30 DE JUNIO DE 2021
(PESOS)

Concepto (b)	2016	2017	2018	2019	2020	2021
1. Gasto No Etiquetado (1=A+B+C+D+E+F+G+H+I)	\$161,958,370.53	\$176,707,357.36	\$323,717,855.00	\$189,511,072.77	\$205,438,654.89	\$327,298,565.97
A. Servicios Personales	\$72,408,447.67	\$80,873,000.45	\$117,947,707.89	\$80,035,825.94	\$84,068,588.17	\$112,789,983.66
B. Materiales y Suministros	\$2,782,010.79	\$4,740,788.35	\$8,345,013.87	\$4,074,250.50	\$3,972,406.26	\$8,001,503.22
C. Servicios Generales	\$15,196,156.72	\$17,300,520.24	\$75,052,988.61	\$18,123,456.95	\$14,699,431.74	\$65,957,953.76
D. Transferencias, Asignaciones, Subsidios y Otras Ayudas	\$70,589,899.12	\$72,668,528.50	\$121,120,212.76	\$87,036,637.60	\$94,147,187.92	\$140,211,176.78
E. Bienes Muebles, Inmuebles e Intangibles	\$981,856.23	\$1,124,519.82	\$1,251,931.87	\$240,901.78	\$1,273,502.80	\$337,948.55
F. Inversión Pública	\$0.00	\$0.00	\$0.00	\$0.00	\$7,277,538.00	\$0.00
G. Inversiones Financieras y Otras Provisiones	\$0.00	\$0.00	\$0.00	\$0.00	\$0.00	\$0.00
H. Participaciones y Aportaciones	\$0.00	\$0.00	\$0.00	\$0.00	\$0.00	\$0.00
I. Deuda Pública	\$0.00	\$0.00	\$0.00	\$0.00	\$0.00	\$0.00
2. Gasto Etiquetado (2=A+B+C+D+E+F+G+H+I)	\$0.00	\$0.00	\$0.00	\$0.00	\$0.00	\$0.00
A. Servicios Personales	\$0.00	\$0.00	\$0.00	\$0.00	\$0.00	\$0.00
B. Materiales y Suministros	\$0.00	\$0.00	\$0.00	\$0.00	\$0.00	\$0.00
C. Servicios Generales	\$0.00	\$0.00	\$0.00	\$0.00	\$0.00	\$0.00
D. Transferencias, Asignaciones, Subsidios y Otras Ayudas	\$0.00	\$0.00	\$0.00	\$0.00	\$0.00	\$0.00
E. Bienes Muebles, Inmuebles e Intangibles	\$0.00	\$0.00	\$0.00	\$0.00	\$0.00	\$0.00
F. Inversión Pública	\$0.00	\$0.00	\$0.00	\$0.00	\$0.00	\$0.00
G. Inversiones Financieras y Otras Provisiones	\$0.00	\$0.00	\$0.00	\$0.00	\$0.00	\$0.00
H. Participaciones y Aportaciones	\$0.00	\$0.00	\$0.00	\$0.00	\$0.00	\$0.00
I. Deuda Pública	\$0.00	\$0.00	\$0.00	\$0.00	\$0.00	\$0.00
3. Total del Resultado de Egresos (3=1+2)	\$161,958,370.53	\$176,707,357.36	\$323,717,855.00	\$189,511,072.77	\$205,438,654.89	\$327,298,565.97

Bajo protesta de decir verdad declaramos que los Estados Financieros y sus Notas son razonablemente correctos y responsabilidad del emisor.



Presupuesto Basado en Resultados (PbR)
Seguimiento Trimestral de Indicadores del Programa Presupuestario 2021
Programa M002 Operación y Administración del Instituto

Área Responsable	Ámbito de Desempeño	Resumen Narrativo	Nombre del Indicador	Unidad de Medida	Dimensión del Indicador	Periodicidad del Cálculo	Línea Base	Meta	Avance primer Trimestre	Medios de Verificación
Administración	Componente 1	Nómina del personal pagada.	Porcentaje de nóminas pagadas	Porcentaje	Eficacia	Trimestral	100	100	21	Resumen de nómina del Instituto. Coordinación de Recursos Humanos. Dirección de Administración. Instituto Electoral y de Participación Ciudadana de Yucatán.
Administración	Actividad 1	Emisión de comprobantes Fiscales del pago de la nómina.	Porcentaje de Comprobantes Fiscales Digitales por Internet generados al personal	Porcentaje	Eficacia	Trimestral	100	100	100	Comprobantes Fiscales Digitales por Internet. Coordinación de Recursos Humanos. Dirección de Administración. Instituto Electoral y de Participación Ciudadana de Yucatán.

Administración	Actividad 2	Entrega de recibos del pago de nómina	Porcentaje del personal que recibe sus comprobantes	Porcentaje	Eficacia	Trimestral	100	80	80	Recibos de nómina firmados. Coordinación de Recursos Humanos. Dirección de Administración. Instituto Electoral y de Participación Ciudadana de Yucatán.
Administración	Componente 2	Programa Anual de capacitación implementado	Porcentaje de personas que participan en el PAC	Porcentaje	Cobertura	Semestral	86	50	21	Listas de Asistencia a los cursos identificando sus áreas de adscripción. Coordinación de Recursos Humanos. Dirección de Administración. Instituto Electoral y de Participación Ciudadana de Yucatán.
Administración	Actividad 1	Gestión de cursos de capacitación para el personal del Instituto.	Porcentaje de organismos que prestan servicios en la realización de cursos de capacitación en el Instituto posterior a la gestión.	Porcentaje	Cobertura	Semestral	75	100	25	Convenios, actas, informes o acuerdos con otros organismos. Coordinación de Recursos Humanos. Dirección de Administración. Instituto Electoral y de Participación Ciudadana de Yucatán.

Administración	Actividad 2	Verificación de cursos de capacitación	Porcentaje de encuestas de satisfacción de cursos impartidos	Porcentaje	Calidad	Semestral	75	80	25	Encuestas de satisfacción de los Cursos. Coordinación de Recursos Humanos. Dirección de Administración. Instituto Electoral y de Participación Ciudadana de Yucatán.
Administración	Componente 3	Programa de promoción de salud implementado	Porcentaje de personas del Instituto que participan en el programa de promoción de la salud	Porcentaje	Cobertura	Semestral	65	50	48	Listas de asistencia a las actividades de promoción de la salud. Coordinación de Recursos Humanos. Dirección de Administración. Instituto Electoral y de Participación Ciudadana de Yucatán.
Administración	Actividad 1	Gestión con las instituciones de salud para brindar atención relacionada al cuidado de la salud al personal del Instituto.	Porcentaje de organismos que prestan servicios en la realización del programa de promoción de la salud en el Instituto posterior a la gestión.	Porcentaje	Cobertura	Semestral	100	100	25	Convenios, actas, informes o acuerdos con otros organismos. Coordinación de Recursos Humanos. Dirección de Administración. Instituto Electoral y de Participación Ciudadana de Yucatán.
Administración	Actividad 2:	Verificación de satisfacción del personal con respecto al programa de promoción de la salud	Porcentaje de personal satisfecho con el programa de promoción de la salud	Porcentaje	Calidad	Semestral	93	80	35	Encuestas de opinión relativa al programa de promoción de salud. Coordinación de Recursos Humanos. Dirección

										de Administración. Instituto Electoral y de Participación Ciudadana de Yucatán.
Administración	Componente 4	Solicitudes de materiales y suministros de las áreas del IEPAC y partidos políticos.	Porcentaje de solicitudes atendidas oportunamente	Porcentaje	Eficacia	Trimestral	100	100	100	Salidas de Almacén. Coordinación se Recursos Materiales. Dirección de Administración. Instituto Electoral y de Participación Ciudadana de Yucatán.
Administración	Actividad 1	Atención de requerimientos de materiales y servicios del Instituto.	Porcentaje de solicitudes del instituto atendidas.	Porcentaje	Eficacia	Trimestral	100	100	100	Firma del formato de salidas de almacén. Coordinación se Recursos Materiales. Dirección de Administración. Instituto Electoral y de Participación Ciudadana de Yucatán.
Administración	Actividad 2	Atención de requerimientos de materiales y servicios de partidos políticos	Porcentaje de solicitudes de Partidos Políticos atendidas.	Porcentaje	Eficacia	Trimestral	100	100	100	Firma de los recibos de entrega de los apoyos a los representantes de los partidos. Coordinación se Recursos Materiales. Dirección de Administración. Instituto Electoral y de Participación Ciudadana de Yucatán.

Administración	Componente 5	Administración de los Recursos Financieros.	Porcentaje de estados financieros presentados	Porcentaje	Eficacia	Trimestral	100	100	25	Estados financieros y presupuestales generados. Coordinación de Recursos Financieros. Dirección de Administración. Instituto Electoral y de Participación Ciudadana de Yucatán.
Administración	Componente 6	Servicios Generales proporcionados a las áreas del IEPAC	Porcentaje de áreas del IEPAC atendidas oportunamente	Porcentaje	Eficacia	Trimestral	100	100	100	Solicitudes de Servicios. Coordinación de Servicios Generales. Dirección de Administración. Instituto Electoral y de Participación Ciudadana de Yucatán.
Administración	Actividad 1	Requerimientos de servicios de limpieza y vigilancia, suministro de combustible	Porcentaje de solicitudes del instituto atendidas en tiempo y forma	Porcentaje	Eficacia	Trimestral	100	100	100	Solicitudes de Servicios. Coordinación de Servicios Generales. Dirección de Administración. Instituto Electoral y de Participación Ciudadana de Yucatán.
Administración	Actividad 2	Requerimientos de servicios para mantenimiento vehicular y aires acondicionados	Porcentaje de solicitudes del instituto atendidas en tiempo y forma	Porcentaje	Eficacia	Trimestral	100	100	100	Solicitudes de Servicios. Coordinación de Servicios Generales. Dirección de Administración. Instituto Electoral y

										de Participación Ciudadana de Yucatán.
Tecnologías de la Información	Componente 7	Servicio de soporte técnico informático entregados.	Promedio de usuarios satisfechos del servicio de soporte técnico informático.		Calidad	Trimestral	80	80	NA	Encuesta de satisfacción levantada en las hojas de servicios. Departamento de Soporte técnico e infraestructura. Dirección de Tecnologías de la Información. Instituto Electoral y de Participación Ciudadana de Yucatán (IEPAC).
Tecnologías de la Información	Componente 8	Servicio de diseño gráfico entregados.	Porcentaje de usuarios satisfechos del servicio de diseño gráfico.		Calidad	Trimestral	80	80	NA	Encuesta de satisfacción levantada en las hojas de servicios. Departamento de Diseño Gráfico. Dirección de Tecnologías de la Información. Instituto Electoral y de Participación Ciudadana de Yucatán (IEPAC).
Tecnologías de la Información	Componente 9	Servicio de actualizaciones del portal de internet entregados.	Promedio de usuarios satisfechos del servicio de desarrollo de software y actualizaciones al portal de internet.		Calidad	Trimestral	80	80	NA	Encuesta de satisfacción levantada en las hojas de servicios. Departamento de Desarrollo de

										Software. Dirección de Tecnologías de la Información. Instituto Electoral y de Participación Ciudadana de Yucatán (IEPAC).
Oficina de Presidencia	Componente 10	Representación legal del Instituto realizada.	Porcentaje de actos realizados en representación del Instituto.	Porcentaje	Eficacia	Trimestral	100	100	144	Actas de Sesiones del Consejo General y de la Junta General Ejecutiva. Bitácora de actividades y eventos asistidos en representación del Instituto. Convenios suscritos y el cumplimiento de los mismos. Informe semestral de actividades. Oficina de Presidencia. Instituto Electoral y de Participación Ciudadana de Yucatán (IEPAC).
Oficina de Presidencia	Actividad 1	Dirección de las sesiones del Consejo General y de la Junta General Ejecutiva.	Porcentaje de sesiones del Consejo General y de la Junta General Ejecutiva presididas.	Porcentaje	Eficacia	Trimestral	100	100	122	Actas de Sesiones del Consejo General y de la Junta General Ejecutiva. Oficina de Presidencia. Instituto Electoral y de Participación Ciudadana de Yucatán (IEPAC).

Oficina de Presidencia	Actividad 2	Participación en actividades de trabajo	Porcentaje de actividades y eventos realizados en representación del Instituto.	Porcentaje	Eficacia	Trimestral	100	100	188	Bitácora de actividades y eventos asistidos en representación del Instituto. Oficina de Presidencia. Instituto Electoral y de Participación Ciudadana de Yucatán (IEPAC).
Oficina de Presidencia	Actividad 3	Suscripción de convenios	Porcentaje de convenios de coordinación y colaboración suscritos	Porcentaje	Eficacia	Semestral	100	100	100	Convenios suscritos y el cumplimiento de los mismos. Oficina de Presidencia. Instituto Electoral y de Participación Ciudadana de Yucatán (IEPAC).
Oficina de Presidencia	Actividad 4	Presentación del Informe Semestral de actividades.	Número de informes semestrales de la actividades realizadas		Eficacia	Semestral	2	2	1	Informe semestral de actividades. Oficina de Presidencia. Instituto Electoral y de Participación Ciudadana de Yucatán (IEPAC).
Comunicación Social	Componente 11.	Difusión institucional realizada	Porcentaje de publicaciones institucionales realizadas.	Porcentaje	Eficacia	Trimestral		88	ND	Informes de Comunicación Social. Oficina de Comunicación Social. Presidencia. Instituto Electoral y de Participación Ciudadana de Yucatán (IEPAC).

Comunicación Social	Actividad 1	Administración de contenidos institucionales mediante cuentas del IEPAC Yucatán en redes sociales.	Porcentaje de publicaciones institucionales realizadas en cuentas de redes sociales administradas por el Instituto.	Porcentaje	Eficacia	Trimestral	99	93	ND	Informes de Comunicación Social. Oficina de Comunicación Social. Presidencia. Instituto Electoral y de Participación Ciudadana de Yucatán (IEPAC).
Comunicación Social	Actividad 2	Contratación de espacios en medios de comunicación inscritos en el Padrón nacional de medios impresos, con mayor circulación estatal.	Porcentaje de publicaciones contratadas realizadas.	Porcentaje	Eficacia	Trimestral	ND	83	ND	Informes de Comunicación Social. Oficina de Comunicación Social. Presidencia. Instituto Electoral y de Participación Ciudadana de Yucatán (IEPAC).
Comunicación Social	Actividad 3	Contratación de servicios y/o espacios publicitarios (fotografía, video, carteleras, medallones, bardas, espectaculares, voceo, etc).	Porcentaje de servicios publicitarios contratados	Porcentaje	Eficacia	Trimestral	50	33	ND	Informes de Comunicación Social. Oficina de Comunicación Social. Presidencia. Instituto Electoral y de Participación Ciudadana de Yucatán (IEPAC).
Comunicación Social	Actividad 4	Organización de reuniones, actos y/o eventos informativos con medios de comunicación.	Número de reuniones informativas para difusión de actividades institucionales				6	8	ND	Informes de Comunicación Social. Oficina de Comunicación Social. Presidencia. Instituto Electoral y de Participación Ciudadana de Yucatán (IEPAC).

Comunicación Social	Actividad 5	Atención a solicitudes de servicios de difusión, logística y/o protocolo recibidas de las Direcciones y áreas que integran el Instituto Electoral y de Participación Ciudadana de Yucatán.	Porcentaje de atención a solicitudes	Porcentaje	Eficacia	Trimestral	94	83	ND	Informes de Comunicación Social. Oficina de Comunicación Social. Presidencia. Instituto Electoral y de Participación Ciudadana de Yucatán (IEPAC).
Comunicación Social	Componente 12.	Difusión de actividades y/o Sesiones de Consejo General.	Porcentaje de actividades relativas a sesiones del Consejo General realizadas	Porcentaje	Eficacia	Trimestral	ND	85	ND	Audio, video y/o streaming de las Sesiones de Consejo General. Oficina de Comunicación Social. Presidencia. Instituto Electoral y de Participación Ciudadana de Yucatán (IEPAC).
Comunicación Social	Actividad 1	Contratación de servicio de audio, video y/o streaming para difundir Sesiones y/o actividades presenciales o a distancia del Consejo General.	Porcentaje de servicios contratados	Porcentaje	Eficacia	Trimestral	96	96	ND	Servicio de manejo de audio, video y/o streaming otorgado durante las sesiones del Consejo General. Comunicación Social. Presidencia. Instituto Electoral y de Participación Ciudadana de Yucatán (IEPAC).
Comunicación Social	Componente 13	Capacitación en materia de comunicación social No aplica para 2021	Porcentaje de cursos realizados	Porcentaje	Eficacia	Trimestral	NA	NA	NA	Informes de Comunicación Social. Oficina de Comunicación Social. Presidencia. Instituto Electoral y de Participación Ciudadana de Yucatán (IEPAC).

Comunicación Social	Componente 14	Cabina de audio instalada.	Número de cabinas de audio y video instaladas	Espacio	Eficacia	Anual	NA	1	ND	Informes de Comunicación Social. Oficina de Comunicación Social. Presidencia. Instituto Electoral y de Participación Ciudadana de Yucatán (IEPAC).
Comunicación Social	Actividad 1	Producción de materiales de audio y video para difusión (Entrevistas, podcats y videocápsulas).	Porcentaje de materiales de audio y video producidos	Porcentaje	Eficacia	Anual	NA	10	ND	Informes de Comunicación Social. Oficina de Comunicación Social. Presidencia. Instituto Electoral y de Participación Ciudadana de Yucatán (IEPAC).
Unidad Técnica de Fiscalización	Componente 15	Auditorias a las Agrupaciones políticas estatales realizadas. NO APLICA PARA 2021	Porcentaje de observaciones solventadas por las Agrupaciones Políticas Estatales	Porcentaje	Eficacia	Anual	NA	NA	NA	Dictamen consolidado y Proyecto de Resolución de las agrupaciones políticas estatales que genera la Unidad Técnica de Fiscalización. Instituto Electoral y de Participación Ciudadana de Yucatán (IEPAC).
Unidad Técnica de Fiscalización	Componente 16	Auditorias a las Organizaciones de Ciudadanos que pretendan obtener su registro como partido político local realizadas	Porcentaje de Observaciones Solventadas por las Organizaciones de Ciudadanos que pretenden obtener su registro como partido político estatal	Porcentaje	Eficacia	Anual	100	100	75	Dictamen consolidado y Proyecto de Resolución de las Organizaciones de ciudadanos que pretendan obtener su registro como

										partido político estatal. Unidad Técnica de Fiscalización. Instituto Electoral y de Participación Ciudadana de Yucatán (IEPAC).
Unidad Técnica de Fiscalización	Componente 17	Auditorías a las organizaciones de Observadores Electorales Realizadas	Porcentaje de Observaciones Solventadas por las Organizaciones de Observadores Electorales	Porcentaje	Eficacia	Anual	100	100	100	Dictamen Consolidado y proyecto de Resolución de las Organizaciones de Observadores Electorales. Unidad Técnica de Fiscalización. Instituto Electoral y de Participación Ciudadana de Yucatán (IEPAC).
Unidad Técnica de Fiscalización	Componente 18	Auditoria a los procesos de participación ciudadana realizadas NO APLICA PARA 2021	Porcentaje de observaciones solventadas en los procesos de participación ciudadana.	Porcentaje	Eficacia	Anual		NA	NA	Dictamen y proyecto de resolución que genera la UTF de los procesos de participación ciudadana. Unidad Técnica de Fiscalización. Instituto Electoral y de Participación Ciudadana de Yucatán (IEPAC).
Unidad Técnica de Fiscalización	Componente 19	Control continuo del cobro de las multas y remanentes del INE resueltos.	Porcentaje de avance en la actualización de la información para el	Porcentaje	Eficacia		71	100	75	Reporte del Sistema Informático de Seguimiento a multas y Reintegro de Remanentes del INE. Unidad Técnica de Fiscalización.

				control de cobro de las multas y remanentes						Instituto Electoral y de Participación Ciudadana de Yucatán (IEPAC).
Unidad Técnica de Fiscalización	Actividad 1	Elaboración de los cálculos Mensuales sobre las multas de acuerdo al manual aprobado por la JGE, para darle mensualmente la Información a la DEA para efectos que puedan realizar los descuentos a los sujetos obligados.	Porcentaje de avance en el cálculo mensual para el cobro de multas a los sujetos obligados	Porcentaje	Eficacia	Mensual	78	100	100	Cálculo para el cobro de las multas a los sujetos obligados. Unidad Técnica de Fiscalización. Instituto Electoral y de Participación Ciudadana de Yucatán (IEPAC).
Unidad Técnica de Fiscalización	Actividad 2	Captura de información en el programa informático del INE, sobre el estado que guardan las multas que han quedado firmes para su cobro y el estado procesal que guardan estas.	Porcentaje de avance de captura en el Sistema Informático de seguimiento a Multas y Reintegro de remanentes del INE	Porcentaje	Eficacia	Mensual	86	100	82	Reporte del Sistema Informático de Seguimiento a multas y Reintegro de Remanentes del INE. Unidad Técnica de Fiscalización. Instituto Electoral y de Participación Ciudadana de Yucatán (IEPAC).
Órgano Interno de Control	Componente 20	Faltas administrativas de servidores públicos substanciadas.	Número de expedientes de probable responsabilidad administrativa integrados.		Eficacia		NA	NA	NA	Expedientes de probable responsabilidad administrativa. Órgano Interno de Control. Instituto Electoral y de Participación Ciudadana de Yucatán (IEPAC).

Órgano Interno de Control	Componente 20	Faltas administrativas de servidores públicos substanciadas.	Porcentaje de expedientes en investigación concluída	Porcentaje	Eficacia	Anual	NA	NA	NA	Expedientes en investigación concluida. Órgano Interno de Control. Instituto Electoral y de Participación Ciudadana de Yucatán (IEPAC).
Órgano Interno de Control	Componente 21.	Fiscalización de ingresos y egresos del instituto realizada.	Número de oficios de respuestas a la Cédula de Observaciones.		Eficacia	Anual	NA	NA	NA	Oficios de respuestas a la cédula de observaciones. Órgano Interno de Control. Instituto Electoral y de Participación Ciudadana de Yucatán (IEPAC).
Secretaría Ejecutiva	Componente 22.	Supervisión de Direcciones y Unidades del Instituto	Porcentaje de sesiones celebradas por la JGE.	Porcentaje	Eficacia	Anual	100	100	100	Informe mensual de las sesiones de la JGE del IEPAC. Informe mensual de las actividades realizadas en representación del Consejo General. Secretaría Ejecutiva. Instituto Electoral y de Participación Ciudadana de Yucatán.
Secretaría Ejecutiva	Componente 23.	Oficialías Electorales realizadas.	Porcentaje de actos o hechos verificados	Porcentaje	Eficacia		100	100	100	Informe mensual de las oficialías electorales realizadas por funcionarios del Instituto. Secretaría Ejecutiva. Instituto Electoral y de Participación

										Ciudadana de Yucatán.
Secretaría Ejecutiva	Componente 24	Vinculación con el INE	Porcentaje de las comunicaciones atendidas	Porcentaje	Eficacia		69	90	100	Informes mensuales de seguimiento de las comunicaciones (circulares y solicitudes de información) entre el INE y el IEPAC. Vinculación. Secretaría Ejecutiva. Instituto Electoral y de Participación Ciudadana de Yucatán (IEPAC).
Secretaría Ejecutiva	Componente 25	Modelo de Presupuesto basado en Resultados (PbR-SED) Institucionalizado	Porcentaje de áreas con Programas Presupuestarios diseñados bajo el modelo PBR	Porcentaje	Eficacia	Anual	100	100	NA	Diseño Ejecutivo de Programas Presupuestarios. Coordinación de Planeación. Secretaría Ejecutiva. Instituto Electoral y de Participación Ciudadana de Yucatán (IEPAC).
Secretaría Ejecutiva	Componente 25	Modelo de Presupuesto basado en Resultados (PbR-SED) Institucionalizado	Porcentaje de indicadores con resultados positivos	Porcentaje	Eficacia	Trimestral	75	75	72	Informe trimestral de Seguimiento de Indicadores de Desempeño y de Gestión. Coordinación de Planeación. Secretaría Ejecutiva. Instituto Electoral y de Participación

										Ciudadana de Yucatán (IEPAC).
Secretaría Ejecutiva	Actividad 1	Impartición de cursos-talleres para el diseño de los programas presupuestarios del Instituto	Promedio de áreas que asisten a los cursos-talleres	Porcentaje	Eficacia	Trimestral	11	12	NA	Lista de asistencia. Coordinación de Planeación. Secretaría Ejecutiva. Instituto Electoral y de Participación Ciudadana de Yucatán (IEPAC).
Secretaría Ejecutiva	Actividad 2	Acompañamiento técnico en la elaboración de las Unidades Básicas de Presupuestación.	Porcentaje de áreas con presupuesto registrado mediante UBP	Porcentaje	Eficacia	Semestral	100	100	NA	Reporte de las Unidades Básicas de Presupuestación del Sistema de Planeación y Evaluación del Gobierno del Estado. Coordinación de Planeación. Secretaría Ejecutiva. Instituto Electoral y de Participación Ciudadana de Yucatán (IEPAC).
Secretaría Ejecutiva	Actividad 3	Integración trimestral de indicadores y sus alcances	Porcentaje de áreas que entregan su información en tiempo y forma	Porcentaje	Eficacia	Trimestral	75	100	67	Informe trimestral de Seguimiento de Indicadores de Desempeño y de Gestión. Coordinación de Planeación. Secretaría Ejecutiva. Instituto Electoral y de Participación

										Ciudadana de Yucatán (IEPAC).
Oficina de Igualdad de Género y No Discriminación	Componente 26.	Transversalización de la perspectiva de género, igualdad e Inclusión en el Instituto.	Porcentaje de áreas que participan en la transversalización de la perspectiva de género, igualdad e Inclusión	Porcentaje	Eficacia	Semestral	100	100	133	Informes ejecutivos por actividad. Oficina de Igualdad de Género y No Discriminación. Presidencia. Instituto Electoral y de Participación Ciudadana de Yucatán (IEPAC).
Oficina de Igualdad de Género y No Discriminación	Actividad 1	Organización de reuniones de trabajo de los Grupos Institucionales de Igualdad y No Discriminación	Porcentaje de acuerdos cumplidos del Grupo de Trabajo y de la Red Interna de Igualdad y No Discriminación del IEPAC	Porcentaje	Eficacia	Semestral	100	100	100	Listas de asistencia de las reuniones de trabajo de los Grupos Institucionales de Igualdad y No Discriminación del IEPAC. Oficina de Igualdad de Género y No Discriminación. Presidencia. Instituto Electoral y de Participación Ciudadana de Yucatán (IEPAC).
Oficina de Igualdad de Género y No Discriminación	Actividad 2	Seguimiento al cumplimiento de requisitos marcados en la Certificación de la NOM de Igualdad Laboral y No Discriminación	Porcentaje de requerimientos con Seguimiento de la Norma Mexicana de Igualdad Laboral y No Discriminación	Porcentaje	Eficacia	Semestral	100	100	NA	Minutas de sesión del Comité Específico de Vigilancia de Prácticas de Igualdad Laboral y No Discriminación del IEPAC. Oficina de Igualdad de Género y

										No Discriminación. Presidencia. Instituto Electoral y de Participación Ciudadana de Yucatán (IEPAC).
Oficina de Igualdad de Género y No Discriminación	Componente 27.	Difusión del material impreso y digital sobre igualdad en el ejercicio de los derechos político electorales	Porcentaje de difusión de material impreso y digital sobre igualdad en el ejercicio de los derechos político electorales	Porcentaje	Eficacia	Semestral	100	100	100	Informe de difusión de los derechos político electorales en igualdad de condiciones Oficina de Igualdad de Género y No Discriminación. Presidencia. Instituto Electoral y de Participación Ciudadana de Yucatán (IEPAC). http://www.iepac.mx/micrositios/igualdad-y-no-discriminacion
Oficina de Igualdad de Género y No Discriminación	Actividad 1	Elaboración de materiales didácticos en materia igualdad de los derechos político-electorales y paridad de género.	Porcentaje de material didactico en materia de igualdad de los derechos político-electorales y paridad de género elaborado	Porcentaje	Eficacia	Semestral		100	100	Ejemplares de los materiales didácticos en materia igualdad de los derechos político-electorales y paridad de género del IEPAC Oficina de Igualdad de Género y No Discriminación. Presidencia. Instituto Electoral y de Participación Ciudadana de Yucatán (IEPAC). http://www.iepac.mx/micrositios/igualda

										d-y-no-discriminacion
Oficina de Igualdad de Género y No Discriminación	Actividad 2	Organización de eventos para la difusión de los derechos político electorales.	Promedio de personas que asisten a los eventos de los derechos político electorales en igualdad de condiciones	Personas	Eficacia	Semestral	75	50	NA	Foto de pantalla con el registro de vistas de los eventos materia igualdad de los derechos político-electorales y paridad de género. Oficina de Igualdad de Género y No Discriminación. Presidencia. Instituto Electoral y de Participación Ciudadana de Yucatán (IEPAC).
Oficina de Igualdad de Género y No Discriminación	Actividad 3	Atención de las solicitudes y requerimientos del Observatorio de Participación Política de las Mujeres en Yucatán.	Porcentaje de aportaciones al Observatorio de Participación de las Mujeres en Yucatán organizadas	Porcentaje	Eficacia	Trimestral	100	100	200	Actas y Minutas de las reuniones del Observatorio, correos de atención a las solicitudes. Oficina de Igualdad de Género y No Discriminación. Presidencia. Instituto Electoral y de Participación Ciudadana de Yucatán (IEPAC).
Dirección Jurídica	Componente 28	Servicios Jurídicos para el Instituto proporcionados	Porcentaje de solicitudes de servicios jurídicos y sesiones del Consejo General atendidas	Porcentaje	Eficacia	Trimestral	100	100	25	Solicitudes de servicios jurídicos y solicitudes de sesiones del Consejo General. Coordinación de

										Investigación y Normatividad. Dirección Jurídica. Instituto Electoral y de Participación Ciudadana de Yucatán (IEPAC).
Dirección Jurídica	Actividad 1	Elaboración de la documentación legal sobre las sesiones del Consejo General.	Porcentaje de actas de sesiones programadas a realizar por el Consejo General	Porcentaje	Eficacia	Trimestral	100	100	25	Actas de sesión. Coordinación de Investigación y Normatividad. Dirección Jurídica. Instituto Electoral y de Participación Ciudadana de Yucatán (IEPAC). http://www.iepac.mx/documentos/actas-de-sesion
Dirección Jurídica	Actividad 2	Atención de solicitudes de asesoría, orientación y servicios efectuadas a la Dirección Jurídica.	Porcentaje de asesoría legal otorgada	Porcentaje	Eficacia	Trimestral	100	100	25	Solicitudes de asesoría, orientación y servicios. Coordinación de Investigación y Normatividad. Dirección Jurídica. Instituto Electoral y de Participación Ciudadana de Yucatán (IEPAC).
Oficina de Consejeros	Componente 29.	Atribuciones del Consejo General cumplidas.	Porcentaje de sesiones del Consejo General llevadas	Porcentaje	Eficacia	Trimestral	100	100	100	Actas de sesiones del consejo general. Consejo General. Coordinación de Investigación y Normatividad. Dirección Jurídica. Instituto Electoral y de Participación

										Ciudadana de Yucatán (IEPAC).
Oficina de Consejeros	Actividad 1	Estudiar, examinar, opinar y dictaminar los asuntos relacionados con las atribuciones del Consejo General del Instituto.	Porcentaje de sesiones del Consejo General realizadas	Porcentaje	Eficacia	Trimestral	100	100	100	Actas de sesiones del consejo general. Consejo General. Coordinación de Investigación y Normatividad. Dirección Jurídica. Instituto Electoral y de Participación Ciudadana de Yucatán (IEPAC).



Presupuesto Basado en Resultados (PbR)
Seguimiento Trimestral de Indicadores del Programa Presupuestario
Programa Presupuestario R003 PROCESO ELECTORAL
2021

Área Responsable	Ámbito de Desempeño	Resumen Narrativo	Nombre del Indicador	Unidad de Medida	Dimensión del Indicador	Periodicidad del Cálculo	Línea Base	Meta	Avances 1er Trimestre Enero-Marzo	Medios de Verificación
Dirección Ejecutiva de Organización Electoral y Participación Ciudadana	Componente 1	Consejos Electorales Funcionando	Porcentaje de Consejos Electorales Funcionando.	Porcentaje	Eficacia	Trimestral	100	100	100	Actas de sesión celebradas por los consejos. Formatos aprobados para la solicitud de adecuaciones. Informes sobre el funcionamiento de los Consejos Electorales Municipales y Distritales. Coordinación de Organización Electoral. Dirección Ejecutiva de Organización Electoral y de Participación Ciudadana de Yucatán. IEPAC.
Dirección Ejecutiva de Organización Electoral y Participación Ciudadana	Actividad C1.A1	C1.A1. Celebración de Sesiones de los Consejos Electorales	Porcentaje de sesiones de los consejos electorales celebradas.	Porcentaje	Eficacia	Trimestral	100	100	100	Actas de sesión de los consejos electorales, Informes sobre el funcionamiento de los Consejos Electorales Municipales y Distritales. Coordinación de Organización Electoral. Dirección Ejecutiva de Organización Electoral y de Participación Ciudadana de Yucatán. IEPAC.
Dirección Ejecutiva de Organización Electoral y Participación Ciudadana	Actividad C1.A2	C1.A2. Recolección de paquetes electorales.	Porcentaje de paquetes electorales recolectados a la clausura de las casillas electorales	Porcentaje	Eficacia	Trimestral	100	100	N/A	Recibos de entrega de los paquetes electorales, Actas de sesión de los consejos. Coordinación de Organización Electoral. Dirección Ejecutiva de Organización Electoral y de Participación Ciudadana de Yucatán. IEPAC.

Dirección Ejecutiva de Organización Electoral y Participación Ciudadana	Actividad C1.A3	C1. A3. Desmantelamiento de Consejos	Número de consejos electorales desmantelados al finalizar el proceso electoral.	Porcentaje	Eficacia	Trimestral	121	121	N/A	Informe de entrega de predios rendido ante la Junta General Ejecutiva. Coordinación de Organización Electoral. Dirección Ejecutiva de Organización Electoral y de Participación Ciudadana de Yucatán. IEPAC.
Dirección Ejecutiva de Organización Electoral y Participación Ciudadana	Componente 2	C2. Documentación Electoral Elaborada	Porcentaje de documentación electoral elaborada	Porcentaje	Eficacia	Trimestral	100	84	0	Informe rendido a la comisión de documentación y materiales electorales, Coordinación de Organización Electoral. Dirección Ejecutiva de Organización Electoral y de Participación Ciudadana de Yucatán. IEPAC.
Dirección Ejecutiva de Organización Electoral y Participación Ciudadana	Actividad C2.A1	C2. A1. Diseño de la Documentación Electoral	Porcentaje de la documentación electoral diseñada	Porcentaje	Eficacia	Trimestral	100	84	100	Informe de las actividades de diseño de la documentación y materiales electorales, Coordinación de Organización Electoral. Dirección Ejecutiva de Organización Electoral y de Participación Ciudadana de Yucatán. IEPAC.
Dirección Ejecutiva de Organización Electoral y Participación Ciudadana	Actividad C2.A2	C2. A2. Seguimiento de la producción de la documentación electoral	Porcentaje de documentación electoral producida	Convenios	Eficacia	Trimestral	100	84	100	Acta de entrega de la documentación electoral, Coordinación de Organización Electoral. Dirección Ejecutiva de Organización Electoral y de Participación Ciudadana de Yucatán. IEPAC.
Dirección Ejecutiva de Organización Electoral y Participación Ciudadana	Actividad C2.A3	C2. A3. Recepción de la Documentación Electoral	Porcentaje de la documentación electoral recibida	Proyectos	Eficacia	Trimestral	100	84	N/A	Acta de entrega de la documentación electoral, Coordinación de Organización Electoral. Dirección Ejecutiva de Organización Electoral y de Participación Ciudadana de Yucatán. IEPAC.

Dirección Ejecutiva de Organización Electoral y Participación Ciudadana	Componente 3	C3. Material Electoral Elaborado	Porcentaje de material electoral elaborado	Porcentaje	Eficacia	Trimestral	100	100	-	Informe rendido a la comisión de documentación y materiales electorales, Coordinación de Organización Electoral. Dirección Ejecutiva de Organización Electoral y de Participación Ciudadana de Yucatán. IEPAC.
Dirección Ejecutiva de Organización Electoral y Participación Ciudadana	Actividad C3.A1	C3. A1. Seguimiento a la Producción de los Materiales Electorales	Porcentaje de los materiales electorales producidos	Porcentaje	Eficacia	Trimestral	100	100	-	Acta de entrega de los materiales electorales, Coordinación de Organización Electoral. Dirección Ejecutiva de Organización Electoral y de Participación Ciudadana de Yucatán. IEPAC.
Dirección Ejecutiva de Organización Electoral y Participación Ciudadana	Actividad C3.A2	C3. A2. Recepción del material electoral	Porcentaje de material electoral recibido	Porcentaje	Eficacia	Trimestral	100	100	-	Acta de entrega de la documentación electoral, Coordinación de Organización Electoral. Dirección Ejecutiva de Organización Electoral y de Participación Ciudadana de Yucatán. IEPAC.
Dirección Ejecutiva de Organización Electoral y Participación Ciudadana	Componente 4	C4. Consejos Electorales Capacitados	Porcentaje de consejos electorales capacitados	Porcentaje	Eficacia	Trimestral	100	100	100	Informe rendido a la Comisión Temporal para el Seguimiento del funcionamiento de los Consejos Electorales Distritales y Municipales. Coordinación de Organización Electoral. Dirección Ejecutiva de Organización Electoral y de Participación Ciudadana de Yucatán. IEPAC.
Dirección Ejecutiva de Organización Electoral y Participación Ciudadana	Actividad C4.A1	C4. A1. Organización de Cursos de Formación a Coordinadores Distritales	Porcentaje de cursos realizados para la formación de los coordinadores distritales	Porcentaje	Eficacia	Trimestral	ND	100	100	Lista de asistencia de los coordinadores al curso realizado. Coordinación de Organización Electoral. Dirección Ejecutiva de Organización Electoral y de Participación Ciudadana de Yucatán. IEPAC.

Dirección Ejecutiva de Organización Electoral y Participación Ciudadana	Actividad C4.A2	C4. A2. Organización del Taller de Formación de los Consejos Electorales y Secretarios Ejecutivos	Porcentaje de talleres realizados para la formación de los consejeros electorales y secretarios ejecutivos	Porcentaje	Eficacia	Trimestral	100	100	100	Lista de asistencia de los consejeros y secretarios ejecutivos al curso realizado. Coordinación de Organización Electoral. Dirección Ejecutiva de Organización Electoral y de Participación Ciudadana de Yucatán. IEPAC.
Dirección Ejecutiva de Organización Electoral y Participación Ciudadana	Componente 5	C5. Formación de personal para la Capacitación y Asistencia Electoral durante el Proceso Electoral	Porcentaje del personal encargado para la asistencia y capacitación electoral formado	Porcentaje	Eficacia	Trimestral	ND	100	N/A	Lista de asistencia a los cursos o talleres. Coordinación de Organización Electoral. Dirección Ejecutiva de Organización Electoral y de Participación Ciudadana de Yucatán. IEPAC.
Dirección Ejecutiva de Organización Electoral y Participación Ciudadana	Actividad C5.A1	C5. A1. Organización del Taller de Formación a Asistentes Electorales	Porcentaje de talleres realizados para la formación de los asistentes electorales.	Porcentaje	Eficacia	Trimestral	ND	100	N/A	Lista de asistencia a los cursos o talleres. Coordinación de Organización Electoral. Dirección Ejecutiva de Organización Electoral y de Participación Ciudadana de Yucatán. IEPAC.
Dirección Ejecutiva de Organización Electoral y Participación Ciudadana	Actividad C5.A2	C5. A2. Organización del Taller de Formación a Supervisores y Capacitadores Asistentes Electorales	Porcentaje de talleres realizados para la formación de los Supervisores y Capacitadores Asistentes Electorales realizados	Porcentaje	Eficacia	Trimestral	ND	100	N/A	Lista de asistencia a los cursos o talleres. Coordinación de Organización Electoral. Dirección Ejecutiva de Organización Electoral y de Participación Ciudadana de Yucatán. IEPAC.
Dirección Ejecutiva de Organización Electoral y Participación Ciudadana	Componente 6	C6. Paquetería y Material Electoral Distribuido	Porcentaje de casillas con paquetería y material electoral distribuido	Porcentaje	Eficacia	Trimestral	100	100	N/A	Recibos de la documentación y materiales electorales entregados a los funcionarios, Coordinación de Organización Electoral. Dirección Ejecutiva de Organización Electoral y de Participación Ciudadana de Yucatán. IEPAC.

Dirección Ejecutiva de Organización Electoral y Participación Ciudadana	Actividad C6.A1	C6. A1. Armado de la Paquetería Electoral	Porcentaje de paquetes electorales armados	Porcentaje	Eficacia	Trimestral	100	100	N/A	Recibos de la documentación y materiales electorales entregados a los funcionarios, Coordinación de Organización Electoral. Dirección Ejecutiva de Organización Electoral y de Participación Ciudadana de Yucatán. IEPAC.
Dirección Ejecutiva de Organización Electoral y Participación Ciudadana	Actividad C6.A2	C6. A2. Preparación de la Documentación y Materiales Electorales	Porcentaje de documentación y materiales electorales preparados	Porcentaje	Eficacia	Trimestral	100	100	-	Recibos de la documentación y materiales electorales entregados a los funcionarios, Coordinación de Organización Electoral. Dirección Ejecutiva de Organización Electoral y de Participación Ciudadana de Yucatán. IEPAC.
Dirección Ejecutiva de Organización Electoral y Participación Ciudadana	Actividad C6.A3	C6. A3. Integración de los Paquetes Electorales	Porcentaje de paquetes electorales integrados	Porcentaje	Eficacia	Trimestral	100	100	N/A	Recibos de la documentación y materiales electorales entregados a los funcionarios, Coordinación de Organización Electoral. Dirección Ejecutiva de Organización Electoral y de Participación Ciudadana de Yucatán. IEPAC.
Dirección Ejecutiva de Organización Electoral y Participación Ciudadana	Componente 7	C7. Candidaturas Independientes y de Partidos Políticos Registradas.	Porcentaje de candidaturas independientes y de partidos políticos registradas		Eficacia	Trimestral	100	100	-	Registro de solicitudes recibidas, Coordinación de Organización Electoral, Coordinación de Prerrogativas y Partidos Políticos. Dirección Ejecutiva de Organización Electoral y de Participación Ciudadana de Yucatán. IEPAC.
Dirección Ejecutiva de Organización Electoral y Participación Ciudadana	Actividad C7.A1	C7. A1. Registro de candidaturas en el SIF.	Porcentaje de solicitudes de registro de candidaturas integradas al Sistema Integral de Fiscalización (SIF).		Eficacia	Trimestral	100	100	50	Registro de solicitudes recibidas, Coordinación de Organización Electoral, Coordinación de Prerrogativas y Partidos Políticos. Dirección Ejecutiva de Organización Electoral y de Participación Ciudadana de Yucatán. IEPAC.

Dirección Ejecutiva de Organización Electoral y Participación Ciudadana	Actividad C7.A2	C7. A2. Validación de la Herramienta Tecnológica para la Obtención de Apoyo Ciudadano.	Número de herramientas para la obtención de apoyo ciudadano validadas.	Personas	Calidad	Trimestral	1	1	1	Acta de sesión del Consejo General donde aprueba la herramienta tecnológica para la obtención del apoyo ciudadano. Coordinación de Prerrogativas y Partidos Políticos. Dirección Ejecutiva de Organización Electoral y de Participación Ciudadana de Yucatán. IEPAC.
Dirección Ejecutiva de Organización Electoral y Participación Ciudadana	Actividad C7.A3	C7. A3. Curso de Capacitación a los Candidatos Independientes, respecto de los Requerimientos Técnicos para la Producción de Materiales de Radio y Televisión.	Total de cursos impartidos a los candidatos independientes.		Eficacia	Trimestral	1	2	2	Registro de asistencias al curso. Coordinación de Prerrogativas y Partidos Políticos. Dirección Ejecutiva de Organización Electoral y de Participación Ciudadana de Yucatán. IEPAC.
Dirección Ejecutiva de Organización Electoral y Participación Ciudadana	Componente 8	Componente 8. Anexo Técnico Financiero con el INE pagado	Total de anexos financiero pagados	Porcentaje	Eficacia	Trimestral	1	1	N/A	Comprobante de transferencia de pago al INE. Dirección Ejecutiva de Administración. Instituto Electoral y de Participación Ciudadana de Yucatán
Dirección Ejecutiva de Organización Electoral y Participación Ciudadana	Actividad C8.A1	Recursos financieros transferidos al INE	Total de transferencia de recursos al INE	Porcentaje	Eficacia	Trimestral	1	1	N/A	Comprobante de transferencia de recursos al INE.
Dirección Ejecutiva de Capacitación y Educación Cívica	Componente 9	Acreditaciones de la ciudadanía yucateca como observadores electorales proporcionadas.	Variación porcentual de ciudadanos acreditados como observadores electorales	Porcentaje	Eficacia	Trimestral	ND	-75	ND	Informe mensual de actividades. Dirección Ejecutiva de Capacitación Electoral y Educación Cívica. Instituto Electoral y de Participación Ciudadana de Yucatán.

Dirección Ejecutiva de Capacitación y Educación Cívica	Actividad C9.A1	Elaboración de una campaña de difusión que contemple la convocatoria, para invitar a la ciudadanía a participar.	Variación porcentual de sesiones informativas realizadas	Porcentaje	Eficacia	Trimestral	ND	-81	ND	Informe mensual de actividades. Dirección Ejecutiva de Capacitación Electoral y Educación Cívica. Instituto Electoral y de Participación Ciudadana de Yucatán.
Dirección Ejecutiva de Capacitación y Educación Cívica	Actividad C9.A2	Diseño y elaboración de materiales didácticos e insumos para la capacitación de ciudadanos con solicitud de acreditación para observadores electorales.	Número de Adendas y manuales para la ciudadanía con solicitud de acreditación para observadores realizados		Eficacia	Trimestral	ND	1	ND	Informe mensual de actividades. Dirección Ejecutiva de Capacitación Electoral y Educación Cívica. Instituto Electoral y de Participación Ciudadana de Yucatán.
Dirección Ejecutiva de Capacitación y Educación Cívica	Actividad C9.A3	Aplicación de cursos de capacitación para la ciudadanía interesada en participar como observador electoral realizada	Variación porcentual de Cursos de capacitación realizados	Porcentaje	Eficacia	Trimestral	ND	-89	ND	Informe mensual de actividades. Dirección Ejecutiva de Capacitación Electoral y Educación Cívica. Instituto Electoral y de Participación Ciudadana de Yucatán.
Dirección Ejecutiva de Capacitación y Educación Cívica	Componente 10	Generación de materiales didácticos e insumos para la capacitación electoral	Número de Materiales para capacitación a FMDC y para simulacros realizados en tiempo y forma realizados.	Porcentaje	Eficacia	Trimestral	ND	40	ND	Informe mensual de actividades. Dirección Ejecutiva de Capacitación Electoral y Educación Cívica. Instituto Electoral y de Participación Ciudadana de Yucatán.
Dirección Ejecutiva de Capacitación y Educación Cívica	Actividad C10.A1	Elaboración de adendas	Porcentaje de Adendas a los manuales de capacitación realizados	Porcentaje	Eficacia	Trimestral	ND	50	ND	Informe mensual de actividades. Dirección Ejecutiva de Capacitación Electoral y Educación Cívica. Instituto Electoral y de Participación Ciudadana de Yucatán.

Dirección Ejecutiva de Capacitación y Educación Cívica	Actividad C10.A2	Elaboración de materiales para simulacros.	Porcentaje de Material didáctico para simulacros realizados	Porcentaje	Eficacia	Trimestral	ND	92	ND	Informe mensual de actividades. Dirección Ejecutiva de Capacitación Electoral y Educación Cívica. Instituto Electoral y de Participación Ciudadana de Yucatán.
Dirección Ejecutiva de Capacitación y Educación Cívica	Componente 11	Asistencia electoral local realizada.	Porcentaje de participantes satisfechos con el material didáctico para funcionarios electorales locales realizados.	Porcentaje	Eficacia	Trimestral	ND	55	ND	Informe mensual de actividades. Dirección Ejecutiva de Capacitación Electoral y Educación Cívica. Instituto Electoral y de Participación Ciudadana de Yucatán.
Dirección Ejecutiva de Capacitación y Educación Cívica	Actividad C11.A1	Participación en el Programa de Capacitación SEL, CAEL y Asistentes Municipales. Así como a los consejeros distritales y municipales.	Porcentaje de cursos de capacitación para funcionarios electorales del IEPAC.	Porcentaje	Eficacia	Trimestral	ND	75	ND	Informe mensual de actividades. Dirección Ejecutiva de Capacitación Electoral y Educación Cívica. Instituto Electoral y de Participación Ciudadana de Yucatán.
Dirección Ejecutiva de Capacitación y Educación Cívica	Actividad C11.A2	Organización y gestión para la adquisición de prendas electorales y paquete de material de oficina.	Porcentaje de Kits de material para los funcionarios del IEPAC proporcionados	Porcentaje	Eficacia	Trimestral	ND	95	ND	Informe mensual de actividades. Dirección Ejecutiva de Capacitación Electoral y Educación Cívica. Instituto Electoral y de Participación Ciudadana de Yucatán.
Tecnologías de la información	Componente 12	Servicios de soporte técnico informático a los Consejos Distritales y Municipales.	Porcentaje de usuarios satisfechos con los servicios de soporte técnico en los Consejos Distritales y Municipales.	Porcentaje	Eficacia	Trimestral	80	160	80	Encuesta de satisfacción levantada en las hojas de servicios. Departamento de Soporte Técnico/Dirección de Tecnologías de la Información/IEPAC.
Tecnologías de la información	Componente 13	Equipo de cómputo e infraestructura de	Porcentaje de Consejos Distritales y Municipales con equipamiento de cómputo e infraestructura de conexión.	Porcentaje	Eficacia	Trimestral	50	66	66	Hoja de entrega de equipo de cómputo. Departamento de Soporte técnico e infraestructura/Dirección de Tecnologías de la Información/IEPAC.

		conexión suministrado a los Consejos Distritales y Municipales.								
Tecnologías de la información	Componente 14	Servicios de diseño gráfico para el Proceso Electoral.	Porcentaje de usuarios satisfechos con los servicios de diseño gráfico en trabajos relacionados con el proceso electoral.	Porcentaje	Eficacia	Trimestral	80	80	80	Encuesta de satisfacción levantada en las hojas de servicios. Departamento de Diseño Gráfico/Dirección de Tecnologías de la Información/IEPAC.
Tecnologías de la información	Componente 15	Servicios de desarrollo de sistemas para el Proceso Electoral.	Porcentaje de usuarios satisfechos con los servicios de desarrollo de sistemas en el proceso electoral.	Porcentaje	Eficacia	Trimestral	80	80	80	Encuesta de satisfacción levantada en las hojas de servicios. Departamento de Desarrollo de Software/Dirección de Tecnologías de la Información/IEPAC.
Tecnologías de la información	Componente 16	Componente 16 Programa de Resultados Electoral Preliminares implementado.	Número de programa de resultados electorales preliminares (PREP) entregado.	Porcentaje	Eficacia	Trimestral	1	1	NA	Informe final del PREP. Dirección de Tecnologías de la Información. IEPAC.
Secretaría Ejecutiva	Componente 17	C17.Oficialías Electoral realizadas	Porcentaje de actos o hechos verificados	Porcentaje	Eficacia	Trimestral	100	100	ND	Informe mensual de las oficialías electorales realizadas por funcionarios del Instituto. Secretaría Ejecutiva. Instituto Electoral y de Participación Ciudadana de Yucatán.
Dirección Jurídica	Componente 18	Componente 18 Servicios Jurídicos para el Instituto proporcionados en proceso electoral	Porcentaje de solicitudes de servicios jurídicos en proceso electoral atendidas	Porcentaje	Eficacia	Trimestral	100	100	25	Solicitudes de servicios jurídicos Coordinación de Investigación y Normatividad. Dirección Jurídica. IEPAC.
Dirección Jurídica		C18.A1. Elaboración de contratos de arrendamiento de predios para la instalación de los consejos	Porcentaje de contratos de arrendamiento elaborados	Porcentaje	Eficacia	Trimestral	100	100	50	Contratos de arrendamientos de predios para la instalación de los consejos municipales y distritales. Coordinación de Investigación y Normatividad. Dirección Jurídica. IEPAC.

		municipales y distritales.								
Dirección Jurídica		C18.A2. Certificación notarial de los contratos de arrendamiento de predios para la instalación de los consejos municipales y distritales.	Porcentaje de certificaciones de contratos de arrendamiento realizadas	Porcentaje	Eficacia	Trimestral	100	100	NA	Certificación notarial de los Contratos de arrendamientos de predios para la instalación de los consejos municipales y distritales. Coordinación de Investigación y Normatividad. Dirección Jurídica. IEPAC.
Dirección Jurídica		C18.A3 Elaboración de la documentación legal sobre las sesiones del Consejo General durante el proceso electoral.	Porcentaje de actas de sesiones programadas a realizar por el Consejo General durante Proceso Electoral	Porcentaje	Eficacia	Trimestral	100	100	75	Actas de sesión. Coordinación de Investigación y Normatividad. Dirección Jurídica. IEPAC. http://www.iepac.mx/documentos/actas-de-sesion
UTCE	Componente 19	Componente 19. Procedimientos Sancionadores especiales del Proceso Electoral Desarrollados.	Porcentaje de procedimientos sancionadores desarrollados	Porcentaje	Eficacia	Trimestral	100	100	ND	Informe de denuncias y quejas presentados al Consejo General. Unidad Técnica de lo Contencioso Electoral. Secretaría Ejecutiva. Instituto Electoral y de Participación Ciudadana de Yucatán.
Comunicación Social	Componente 20	C20. Actividades específicas relacionadas al Proceso Electoral 2020-2021	Porcentaje de actividades realizadas	Porcentaje	Eficacia	Trimestral	ND	100	ND	Informes de Comunicación Social. Oficina de Comunicación Social. Presidencia. Instituto Electoral y de Participación Ciudadana de Yucatán (IEPAC).
Comunicación Social		C20.A1. Contratación de servicio de Monitoreo con perspectiva de género, de medios impresos aprobados en	Número de servicios contratados.	Porcentaje	Eficacia	Trimestral	ND	NA	ND	Informes de Comunicación Social. Oficina de Comunicación Social. Presidencia. Instituto Electoral y de Participación Ciudadana de Yucatán (IEPAC).

		Catálogo de Medios impresos por el Consejo General.								
Comunicación Social		C20.A2. Contratación de servicio para monitoreo de fake news en redes sociales, durante Proceso Electoral.	Número de servicios contratados.	Porcentaje	Eficacia	Trimestral	ND	NA	ND	Informes de Comunicación Social. Oficina de Comunicación Social. Presidencia. Instituto Electoral y de Participación Ciudadana de Yucatán (IEPAC).
Comunicación Social		C20.A3. Contratación de servicios audiovisuales y de impresión para temas referentes a Proceso Electoral (spots, mamparas, banners, lonas, etc).	Porcentaje de servicios audiovisuales y de impresión contratados	Porcentaje	Eficacia	Trimestral	25	25	ND	Informes de Comunicación Social. Oficina de Comunicación Social. Presidencia. Instituto Electoral y de Participación Ciudadana de Yucatán (IEPAC).
Comunicación Social		C20.A4. Organización de curso dirigido a representantes de medios de comunicación, vinculados con la fuente, respecto a temáticas y etapas referentes al Proceso Electoral.	Porcentaje de cursos impartidos a medios de comunicación.	Porcentaje	Eficacia	Trimestral	50	50	ND	Informes de Comunicación Social. Oficina de Comunicación Social. Presidencia. Instituto Electoral y de Participación Ciudadana de Yucatán (IEPAC).
Comunicación Social		C20.A5. Registro para la credencialización de representantes de medios de comunicación que	Porcentaje de registros realizados	Porcentaje	Eficacia	Trimestral	99	99	ND	Registro de representantes de medios de comunicación. Informes de Comunicación Social. Oficina de Comunicación Social. Presidencia. Instituto Electoral y de Participación Ciudadana de Yucatán (IEPAC).

		darán cobertura a la Jornada Electoral.								
Comunicación Social		C20.A6. Habilitación de área de prensa y de Sala de entrevistas para difundir información sobre Proceso Electoral.	Número de espacios habilitados	Porcentaje	Eficacia	Trimestral	NA	NA	ND	Informes de Comunicación Social. Oficina de Comunicación Social. Presidencia. Instituto Electoral y de Participación Ciudadana de Yucatán (IEPAC).

Cuenta Pública 2021
Ente Público: INSTITUTO ELECTORAL Y DE PARTICIPACION CIUDADANA DE YUCATÁN
Gasto por Categoría Programática
Del 1o. De Enero Al 30 de Junio de 2021
(Pesos)

Concepto	Aprobado 1	Ampliaciones/ (Reducciones) 2	Modificado 3 = (1 + 2)	Devengado 4	Pagado 5	Subejercicio 6 = (3 - 4)
Programas	\$256,669,129.00	\$12,336,180.84	\$269,005,309.84	\$221,967,694.97	\$219,649,488.41	\$47,037,614.87
Subsidio Sector Social y Privado o Entidades Federativas y Municipios	\$0.00	\$0.00	\$0.00	\$0.00	\$0.00	\$0.00
Sujetos a Reglas de Operación	\$0.00	\$0.00	\$0.00	\$0.00	\$0.00	\$0.00
Otros Subsidios	\$0.00	\$0.00	\$0.00	\$0.00	\$0.00	\$0.00
Desempeño de Las Funciones	\$54,603,344.00	-\$546,147.08	\$54,057,196.92	\$40,488,211.47	\$38,783,386.09	\$13,568,985.45
Prestación de Servicios Públicos	\$0.00	\$0.00	\$0.00	\$0.00	\$0.00	\$0.00
Provisión de Bienes Públicos	\$0.00	\$0.00	\$0.00	\$0.00	\$0.00	\$0.00
Planeación, Seguimiento y Evaluación de Políticas Públicas	\$0.00	\$0.00	\$0.00	\$0.00	\$0.00	\$0.00
Promoción y Fomento	\$0.00	\$0.00	\$0.00	\$0.00	\$0.00	\$0.00
Regulación y Supervisión	\$0.00	\$0.00	\$0.00	\$0.00	\$0.00	\$0.00
Funciones de Las Fuerzas Armadas (Únicamente Gobierno Federal)	\$0.00	\$0.00	\$0.00	\$0.00	\$0.00	\$0.00
Específicos	\$54,603,344.00	-\$546,147.08	\$54,057,196.92	\$40,488,211.47	\$38,783,386.09	\$13,568,985.45
Proyectos de Inversión	\$0.00	\$0.00	\$0.00	\$0.00	\$0.00	\$0.00
Administrativos y de Apoyo	\$202,065,785.00	\$12,882,327.92	\$214,948,112.92	\$181,479,483.50	\$180,866,102.32	\$33,468,629.42
Apoyo al Proceso Presupuestario y para Mejorar la Eficiencia Institucional	\$202,065,785.00	\$12,882,327.92	\$214,948,112.92	\$181,479,483.50	\$180,866,102.32	\$33,468,629.42
Apoyo a la Función Pública y al Mejoramiento de la Gestión	\$0.00	\$0.00	\$0.00	\$0.00	\$0.00	\$0.00
Operaciones Ajenas	\$0.00	\$0.00	\$0.00	\$0.00	\$0.00	\$0.00
Compromisos	\$0.00	\$0.00	\$0.00	\$0.00	\$0.00	\$0.00
Obligaciones de Cumplimiento de Resolución Jurisdiccional	\$0.00	\$0.00	\$0.00	\$0.00	\$0.00	\$0.00
Desastres Naturales	\$0.00	\$0.00	\$0.00	\$0.00	\$0.00	\$0.00
Obligaciones	\$0.00	\$0.00	\$0.00	\$0.00	\$0.00	\$0.00
Pensiones y Jubilaciones	\$0.00	\$0.00	\$0.00	\$0.00	\$0.00	\$0.00
Aportaciones a la Seguridad Social	\$0.00	\$0.00	\$0.00	\$0.00	\$0.00	\$0.00
Aportaciones a Fondos de Estabilización	\$0.00	\$0.00	\$0.00	\$0.00	\$0.00	\$0.00
Aportaciones a Fondos de Inversión y Reestructura de Pensiones	\$0.00	\$0.00	\$0.00	\$0.00	\$0.00	\$0.00
Programas de Gasto Federalizado (Gobierno Federal)	\$0.00	\$0.00	\$0.00	\$0.00	\$0.00	\$0.00
Gasto Federalizado	\$0.00	\$0.00	\$0.00	\$0.00	\$0.00	\$0.00
Participaciones a Entidades Federativas y Municipios	\$0.00	\$0.00	\$0.00	\$0.00	\$0.00	\$0.00
Costo Financiero, Deuda o Apoyos a Deudores y Ahorradores de la Banca	\$0.00	\$0.00	\$0.00	\$0.00	\$0.00	\$0.00
Adeudos de Ejercicios Fiscales Anteriores	\$0.00	\$0.00	\$0.00	\$0.00	\$0.00	\$0.00
Total del Gasto	\$256,669,129.00	\$12,336,180.84	\$269,005,309.84	\$221,967,694.97	\$219,649,488.41	\$47,037,614.87

Bajo protesta de decir verdad declaramos que los Estados Financieros y sus Notas son razonablemente correctos y responsabilidad del emisor.

Cuenta Pública 2021
Programas y Proyectos de Inversión
Al 30 de Junio de 2021
(Pesos)

Ente Público: INSTITUTO ELECTORAL Y DE PARTICIPACION CIUDADANA DE YUCATÁN

SIN INFORMACIÓN QUE REVELAR

Bajo protesta de decir verdad declaramos que los Estados Financieros y sus Notas son razonablemente correctos y responsabilidad del emisor.